

ハイ・イールド ボンド オープン (隔月分配型) Cコース／Dコース

運用報告書(全体版)

第111期(決算日2020年5月28日) 第112期(決算日2020年7月28日) 第113期(決算日2020年9月28日)

作成対象期間(2020年3月31日～2020年9月28日)

受益者のみなさまへ

平素は格別のご愛顧を賜り、厚く御礼申し上げます。
当作成対象期間の運用状況等についてご報告申し上げます。
今後とも一層のお引立てを賜りますよう、お願い申し上げます。

●当ファンドの仕組みは次の通りです。

	Cコース	Dコース
商品分類	追加型投信／海外／債券	
信託期間	2001年10月1日から2025年3月28日までです。	
運用方針	主としてハイ・イールド ボンド オープンマザーファンド受益証券に投資し、信託財産の成長を図ることを目的として運用を行います。 実質外貨建て資産については、原則として為替ヘッジにより為替変動リスクの低減を図ることを基本とします。	
主な投資対象	ハイ・イールド ボンド オープン(隔月分配型) Cコース/Dコース ハイ・イールド ボンド オープンマザーファンド	ハイ・イールド ボンド オープンマザーファンド受益証券を主要投資対象とします。なお、債券に直接投資する場合があります。 米国の米国ドル通貨表示の高利回り事業債(ハイ・イールド・ボンド)を主要投資対象とします。
主な投資制限	ハイ・イールド ボンド オープン(隔月分配型) Cコース/Dコース ハイ・イールド ボンド オープンマザーファンド	株式への投資は転換社債を転換したもの等に限りに、株式への実質投資割合は信託財産の純資産総額の30%以内とします。 外貨建て資産への実質投資割合には制限を設けません。 株式への投資は転換社債を転換したもの等に限りに、株式への投資割合は信託財産の純資産総額の30%以内とします。 外貨建て資産への投資割合には制限を設けません。
分配方針	年6回の毎決算時に、繰越分を含めた利子・配当収入と売買益(評価益を含みます。)等から、原則として配当等収益等を中心に分配を行います。ただし、基準価額水準等によっては、売買益等が中心となる場合があります。留保益の運用については、元本部分と同一の運用を行います。	

野村アセットマネジメント

東京都江東区豊洲二丁目2番1号



サポートダイヤル 0120-753104
(受付時間) 営業日の午前9時～午後5時

ホームページ <http://www.nomura-am.co.jp/>

＜Cコース＞

○最近15期の運用実績

決算期	基準価額 (分配落)	標準価額			ベンチマーク		新株予約権付社債 (転換社債) 組入比率	債券組入比率	債券先物比率	純資産額
		税分	込配	み金	期中騰落率	期中騰落率				
	円	円	円	%	%	%	%	%	百万円	
99期(2018年5月28日)	9,043		70	0.0	266.37	0.0	—	97.0	—	138
100期(2018年7月30日)	9,041		40	0.4	268.20	0.7	—	95.3	—	138
101期(2018年9月28日)	9,058		40	0.6	270.85	1.0	—	96.1	—	138
102期(2018年11月28日)	8,729		40	△3.2	262.95	△2.9	—	93.9	—	128
103期(2019年1月28日)	8,800		40	1.3	267.50	1.7	—	94.9	—	128
104期(2019年3月28日)	8,941		40	2.1	274.88	2.8	—	96.2	—	131
105期(2019年5月28日)	8,931		40	0.3	276.23	0.5	—	91.8	—	136
106期(2019年7月29日)	9,026		40	1.5	281.95	2.1	—	93.5	—	139
107期(2019年9月30日)	9,000		40	0.2	283.87	0.7	—	94.6	—	139
108期(2019年11月28日)	8,971		40	0.1	285.34	0.5	—	96.9	—	139
109期(2020年1月28日)	8,983		40	0.6	287.91	0.9	—	88.0	—	139
110期(2020年3月30日)	7,792		40	△12.8	249.59	△13.3	—	93.5	—	120
111期(2020年5月28日)	8,444		40	8.9	274.31	9.9	—	94.8	—	134
112期(2020年7月28日)	8,772		40	4.4	287.82	4.9	—	92.3	—	136
113期(2020年9月28日)	8,703		40	△0.3	286.15	△0.6	—	94.5	—	135

*基準価額の騰落率は分配金込み。

*当ファンドはマザーファンドを組み入れますので、「新株予約権付社債（転換社債）組入比率」、「債券組入比率」、「債券先物比率」は実質比率を記載しております。

*債券先物比率は買い建て比率－売り建て比率。

*ベンチマーク（＝ICE BofA US High Yield, Cash Pay, BB-B Rated, Constrained Index（円ヘッジベース））は、ICE BofA US High Yield, Cash Pay, BB-B Rated, Constrained Indexをもとに、当社が独自にヘッジコストを考慮して円換算したものです。

*ベンチマークは設定時を100として指数化しています。

（出所）ブルームバーグ、（出所および許可）ICE Data Indices, LLC

<Cコース>

○当作成期中の基準価額と市況等の推移

決算期	年 月 日	基準 価 額		ベンチマ ー ク		新株予約権付社債 (転換社債) 組入比率	債 券 組入比率	債 券 先物比率
		騰 落 率	騰 落 率	騰 落 率	騰 落 率			
第111期	(期 首) 2020年 3月30日	円 7,792	% —	249.59	% —	% —	% 93.5	% —
	3 月 末	7,860	0.9	251.75	0.9	—	94.9	—
	4 月 末	8,155	4.7	262.81	5.3	—	97.0	—
	(期 末) 2020年 5月28日	8,484	8.9	274.31	9.9	—	94.8	—
第112期	(期 首) 2020年 5月28日	8,444	—	274.31	—	—	94.8	—
	5 月 末	8,485	0.5	275.38	0.4	—	95.1	—
	6 月 末	8,495	0.6	276.47	0.8	—	95.6	—
	(期 末) 2020年 7月28日	8,812	4.4	287.82	4.9	—	92.3	—
第113期	(期 首) 2020年 7月28日	8,772	—	287.82	—	—	92.3	—
	7 月 末	8,815	0.5	289.40	0.5	—	93.4	—
	8 月 末	8,920	1.7	291.93	1.4	—	94.4	—
	(期 末) 2020年 9月28日	8,743	△0.3	286.15	△0.6	—	94.5	—

* 期末基準価額は分配金込み、騰落率は期首比です。

* 当ファンドはマザーファンドを組み入れますので、「新株予約権付社債（転換社債）組入比率」、「債券組入比率」、「債券先物比率」は実質比率を記載しております。

* 債券先物比率は買い建て比率－売り建て比率。

<Dコース>

○最近15期の運用実績

決算期	基準価額 (分配落)	標準価額			ベンチマーク		新株予約権付社債 (転換社債) 組入比率	債券組入比率	債券先物比率	純資産額	
		税分	込配	み金	期中騰落率	期中騰落率					
	円									百万円	
99期(2018年5月28日)	8,388			75	4.1	321.15	4.3	—	94.6	—	1,502
100期(2018年7月30日)	8,517			60	2.3	329.45	2.6	—	94.7	—	1,486
101期(2018年9月28日)	8,725			60	3.1	341.42	3.6	—	93.9	—	1,518
102期(2018年11月28日)	8,445			60	△2.5	333.68	△2.3	—	93.0	—	1,445
103期(2019年1月28日)	8,215			60	△2.0	328.01	△1.7	—	95.6	—	1,392
104期(2019年3月28日)	8,438			60	3.4	341.69	4.2	—	95.5	—	1,426
105期(2019年5月28日)	8,384			60	0.1	342.65	0.3	—	93.3	—	1,411
106期(2019年7月29日)	8,411			60	1.0	348.04	1.6	—	94.0	—	1,386
107期(2019年9月30日)	8,359			60	0.1	350.26	0.6	—	95.0	—	1,366
108期(2019年11月28日)	8,454			60	1.9	358.20	2.3	—	95.5	—	1,370
109期(2020年1月28日)	8,436			60	0.5	361.36	0.9	—	88.9	—	1,352
110期(2020年3月30日)	7,207			60	△13.9	310.91	△14.0	—	94.1	—	1,134
111期(2020年5月28日)	7,829			60	9.5	343.25	10.4	—	94.1	—	1,225
112期(2020年7月28日)	7,927			60	2.0	351.83	2.5	—	94.9	—	1,235
113期(2020年9月28日)	7,849			60	△0.2	350.18	△0.5	—	96.1	—	1,217

* 基準価額の騰落率は分配金込み。

* 当ファンドはマザーファンドを組み入れますので、「新株予約権付社債（転換社債）組入比率」、「債券組入比率」、「債券先物比率」は実質比率を記載しております。

* 債券先物比率は買い建て比率－売り建て比率。

* ベンチマーク（＝ICE BofA US High Yield, Cash Pay, BB-B Rated, Constrained Index（円換算ベース））は、ICE BofA US High Yield, Cash Pay, BB-B Rated, Constrained Indexをもとに、当社が独自に円換算したものです。

* ベンチマークは設定時を100として指数化しています。

（出所）ブルームバーグ、（出所および許可）ICE Data Indices, LLC

<Dコース>

○当作成期中の基準価額と市況等の推移

決算期	年 月 日	基準 価 額		ベンチマ ー ク		新株予約権付社債 (転換社債) 組入比率	債 券 組入比率	債 券 先物比率
		騰 落 率	騰 落 率	騰 落 率	騰 落 率			
第111期	(期 首) 2020年 3月30日	円 7,207	% —	310.91	% —	% —	% 94.1	% —
	3月末	7,346	1.9	316.95	1.9	—	94.1	—
	4月末	7,510	4.2	325.54	4.7	—	96.7	—
	(期 末) 2020年 5月28日	7,889	9.5	343.25	10.4	—	94.1	—
第112期	(期 首) 2020年 5月28日	7,829	—	343.25	—	—	94.1	—
	5月末	7,840	0.1	343.34	0.0	—	94.5	—
	6月末	7,863	0.4	345.53	0.7	—	95.8	—
	(期 末) 2020年 7月28日	7,987	2.0	351.83	2.5	—	94.9	—
第113期	(期 首) 2020年 7月28日	7,927	—	351.83	—	—	94.9	—
	7月末	7,914	△0.2	351.28	△ 0.2	—	95.1	—
	8月末	8,068	1.8	357.07	1.5	—	95.4	—
	(期 末) 2020年 9月28日	7,909	△0.2	350.18	△ 0.5	—	96.1	—

* 期末基準価額は分配金込み、騰落率は期首比です。

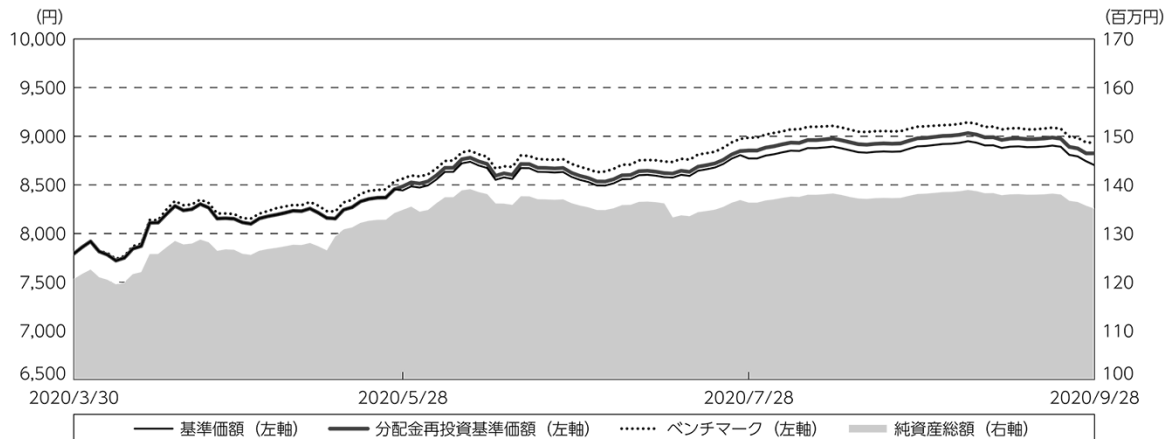
* 当ファンドはマザーファンドを組み入れますので、「新株予約権付社債（転換社債）組入比率」、「債券組入比率」、「債券先物比率」は実質比率を記載しております。

* 債券先物比率は買い建て比率－売り建て比率。

<Cコース>

◎運用経過

○作成期間中の基準価額等の推移



- (注) 分配金再投資基準価額は、分配金(税込み)を分配時に再投資したものとみなして計算したもので、ファンド運用の実質的なパフォーマンスを示すものです。作成期首(2020年3月30日)の値が基準価額と同一となるように指数化しております。
- (注) 分配金を再投資するかどうかについてはお客様がご利用のコースにより異なります。また、ファンドの購入価額により課税条件も異なります。したがって、個々のお客様の損益の状況を示すものではありません。
- (注) ベンチマークは、ICE BofA US High Yield, Cash Pay, BB-B Rated, Constrained Index (円ヘッジベース)です。ベンチマークは、作成期首(2020年3月30日)の値が基準価額と同一となるように計算しております。
- (注) 上記騰落率は、小数点以下第2位を四捨五入して表示しております。

○基準価額の主な変動要因

基準価額は当作成期首の7,792円から当作成期末には8,703円となりました。

- ・2020年4月に、FRB(米連邦準備制度理事会)が低格付け債の購入を含む大規模な資金供給策を発表したことや、新型コロナウイルスの感染拡大がピークアウトして経済活動が再開するとの期待が高まったことを背景に、ハイ・イールド・ボンドの価格が上昇したこと
- ・5月に、新型コロナウイルスのワクチン開発が進み、経済活動の正常化が加速するとの楽観が広がったことなどからハイ・イールド・ボンドの価格が上昇したこと
- ・8月に、FRBが低金利政策の長期化につながる新たな政策指針を発表したことなどから、ハイ・イールド・ボンドの価格が上昇したこと

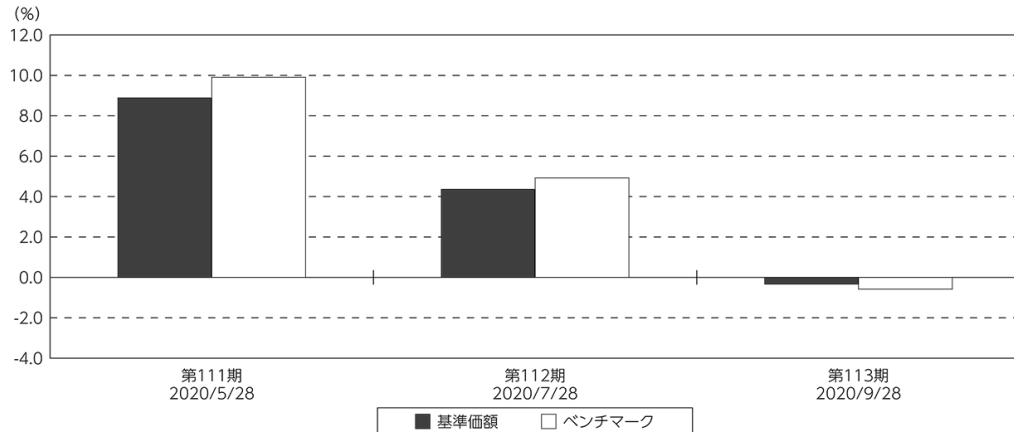
<Cコース>

○当ファンドのベンチマークとの差異

基準価額の騰落率※は+13.3%となり、ベンチマーク（ICE BofA US High Yield, Cash Pay, BB-B Rated, Constrained Index（円ヘッジベース））の+14.6%を1.3ポイント下回りました。主な差異の要因は、CCC格やB格の銘柄配分効果がマイナスに作用したことなどです。

※基準価額の騰落率は、分配金（税込み）を再投資して算出しております。

基準価額とベンチマークの対比（期別騰落率）



(注) 基準価額の騰落率は分配金込みです。

(注) ベンチマークは、ICE BofA US High Yield, Cash Pay, BB-B Rated, Constrained Index（円ヘッジベース）です。

◎分配金

収益分配金は、投資している債券から享受するインカムゲイン（利息収入）から、信託報酬等の経費や為替ヘッジコストを差し引いたものをベースに決定しました。なお、留保益の運用については、特に制限を設けず、元本部分と同一の運用を行いません。

○分配原資の内訳

(単位：円、1万口当たり・税込み)

項 目	第111期	第112期	第113期
	2020年3月31日～ 2020年5月28日	2020年5月29日～ 2020年7月28日	2020年7月29日～ 2020年9月28日
当期分配金	40	40	40
(対基準価額比率)	0.471%	0.454%	0.458%
当期の収益	40	40	40
当期の収益以外	—	—	—
翌期繰越分配対象額	3,779	3,816	3,834

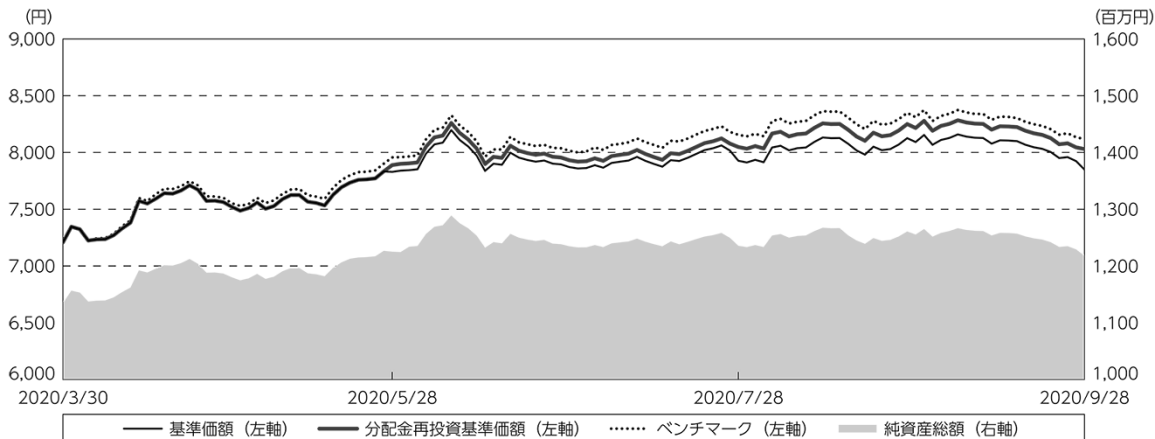
(注) 対基準価額比率は当期分配金（税込み）の期末基準価額（分配金込み）に対する比率であり、ファンドの収益率とは異なります。

(注) 当期の収益、当期の収益以外は小数点以下切捨てで算出しているため合計が当期分配金と一致しない場合があります。

＜Dコース＞

◎運用経過

○作成期間中の基準価額等の推移



- (注) 分配金再投資基準価額は、分配金（税込み）を分配時に再投資したものとみなして計算したもので、ファンド運用の実質的なパフォーマンスを示すものです。作成期首（2020年3月30日）の値が基準価額と同一となるように指数化しております。
- (注) 分配金を再投資するかどうかについてはお客様がご利用のコースにより異なります。また、ファンドの購入価額により課税条件も異なります。したがって、個々のお客様の損益の状況を示すものではありません。
- (注) ベンチマークは、ICE BofA US High Yield, Cash Pay, BB-B Rated, Constrained Index（円換算ベース）です。ベンチマークは、作成期首（2020年3月30日）の値が基準価額と同一となるように計算しております。
- (注) 上記騰落率は、小数点以下第2位を四捨五入して表示しております。

○基準価額の主な変動要因

基準価額は当作成期首の7,207円から当作成期末には7,849円となりました。

- ・2020年4月に、FRB（米連邦準備制度理事会）が低格付け債の購入を含む大規模な資金供給策を発表したことや、新型コロナウイルスの感染拡大がピークアウトして経済活動が再開するとの期待が高まったことを背景に、ハイ・イールド・ボンドの価格が上昇したこと
- ・5月に、新型コロナウイルスのワクチン開発が進み、経済活動の正常化が加速するとの楽観が広がったことなどからハイ・イールド・ボンドの価格が上昇したこと
- ・8月に、FRBが低金利政策の長期化につながる新たな政策指針を発表したことなどから、ハイ・イールド・ボンドの価格が上昇したこと
- ・円・ドルの為替相場推移

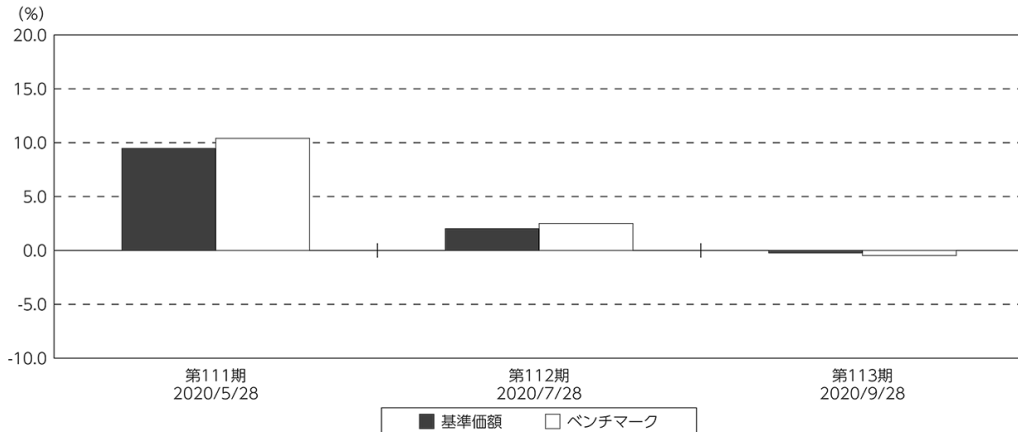
<Dコース>

○当ファンドのベンチマークとの差異

基準価額の騰落率※は+11.4%となり、ベンチマーク（ICE BofA US High Yield, Cash Pay, BB-B Rated, Constrained Index（円換算ベース））の+12.6%を1.2ポイント下回りました。主な差異の要因は、CCC格やB格の銘柄配分効果がマイナスに作用したことなどです。

※基準価額の騰落率は、分配金（税込み）を再投資して算出しております。

基準価額とベンチマークの対比（期別騰落率）



(注) 基準価額の騰落率は分配金込みです。

(注) ベンチマークは、ICE BofA US High Yield, Cash Pay, BB-B Rated, Constrained Index（円換算ベース）です。

<Dコース>

◎分配金

収益分配金は、投資している債券から享受するインカムゲイン（利息収入）から、信託報酬等の経費を差し引いたものをベースに決定しました。なお、留保益の運用については、特に制限を設けず、元本部分と同一の運用を行いません。

○分配原資の内訳

(単位：円、1万口当たり・税込み)

項 目	第111期	第112期	第113期
	2020年3月31日～ 2020年5月28日	2020年5月29日～ 2020年7月28日	2020年7月29日～ 2020年9月28日
当期分配金	60	60	60
(対基準価額比率)	0.761%	0.751%	0.759%
当期の収益	60	60	53
当期の収益以外	—	—	6
翌期繰越分配対象額	2,253	2,258	2,251

(注) 対基準価額比率は当期分配金（税込み）の期末基準価額（分配金込み）に対する比率であり、ファンドの収益率とは異なります。

(注) 当期の収益、当期の収益以外は小数点以下切捨てで算出しているため合計が当期分配金と一致しない場合があります。

<Cコース/Dコース>

○投資環境

米国ハイ・イールド債券市場は、当作成期間では上昇しました（トータルリターン・現地通貨ベース）。新型コロナウイルスの感染拡大状況と各国の感染防止策、米国の主要経済指標やトランプ政権の政策、FRBの金融政策や原油価格の動向などに左右されました。

為替市場は、2020年4月に、市場予想を下回る欧米の経済指標や原油価格の急落などを受けて、世界景気の先行き不透明感から、円高が進みました。7月には、米国の一部州における新型コロナウイルスの感染者数の増加などを受けた米景気の先行き不透明感や、米中対立の激化などから円高が進みました。

○当ファンドのポートフォリオ

[ハイ・イールド ボンド オープンCコース]

主要投資対象である [ハイ・イールド ボンド オープンマザーファンド] 受益証券を高位に組み入れ、実質外貨建て資産については為替ヘッジを活用し為替変動リスクの低減を図りました。

[ハイ・イールド ボンド オープンDコース]

主要投資対象である [ハイ・イールド ボンド オープンマザーファンド] 受益証券を高位に組み入れ、実質外貨建て資産については為替ヘッジを行いませんでした。

[ハイ・イールド ボンド オープンマザーファンド]

・資産別組入比率

主要投資対象である米国ハイ・イールド・ボンドを高位に組み入れました。

・信用格付け別組入比率

信用格付け別組入比率を見ると、BBB格以上、BB格、B格、CCC格以下、無格付けの組入比率は、当作成期末には0.5%、42.5%、46.5%、6.6%、1.1%としました。

<Cコース/Dコース>

◎今後の運用方針

[ハイ・イールド ボンド オープンマザーファンド]

- ・当ファンドでは個別発行体の信用力を調査・分析するボトムアップ・アプローチに基づいて運用を行なっていきます。また、ハイ・イールド債券が持つ価格下落リスクをできる限り回避しながら、高水準のインカムゲインやキャピタル・ゲイン（値上がり益）の獲得を目指す方針です。
- ・米国ハイ・イールド債券市場は、新型コロナウイルスに対するワクチン開発への支援などを背景に堅調に推移しています。また、FRBが少なくとも2022年までは低金利を維持すると表明していることから、発行体にとって良好な環境が続くと考えられます。
- ・個別銘柄の選択にはより一層慎重に対応していきますが、今後もキャッシュフロー（現金収支）が安定的な企業や良好な収益見通しが期待できる企業を中心に投資を行なう方針です。

[ハイ・イールド ボンド オープンCコース]

主要投資対象である [ハイ・イールド ボンド オープンマザーファンド] 受益証券を高位に組み入れ、実質外貨建て資産については為替ヘッジを活用し為替変動リスクの低減を図る方針です。

[ハイ・イールド ボンド オープンDコース]

主要投資対象である [ハイ・イールド ボンド オープンマザーファンド] 受益証券を高位に組み入れ、実質外貨建て資産については為替ヘッジを行なわない方針です。

今後とも引き続きご愛顧賜りますよう、よろしくお願いいたします。

<Cコース>

○ 1 万口当たりの費用明細

(2020年3月31日～2020年9月28日)

項 目	第111期～第113期		項 目 の 概 要
	金 額	比 率	
(a) 信 託 報 酬	円 73	% 0.861	(a) 信託報酬＝作成期間の平均基準価額×信託報酬率
（ 投 信 会 社 ）	(47)	(0.559)	ファンドの運用とそれに伴う調査、受託会社への指図、法定書面等の作成、基準価額の算出等
（ 販 売 会 社 ）	(23)	(0.274)	購入後の情報提供、運用報告書等各種書類の送付、口座内でのファンドの管理および事務手続き等
（ 受 託 会 社 ）	(2)	(0.027)	ファンドの財産の保管・管理、委託会社からの指図の実行等
(b) そ の 他 費 用	2	0.029	(b) その他費用＝作成期間のその他費用÷作成期間の平均受益権口数
（ 保 管 費 用 ）	(2)	(0.023)	保管費用は、海外における保管銀行等に支払う有価証券等の保管及び資金の送金・資産の移転等に要する費用
（ 監 査 費 用 ）	(0)	(0.001)	監査費用は、監査法人等に支払うファンドの監査に係る費用
（ そ の 他 ）	(0)	(0.005)	信託事務の処理に要するその他の諸費用
合 計	75	0.890	
作成期間の平均基準価額は、8,455円です。			

*作成期間の費用（消費税等のかかるものは消費税等を含む）は、追加・解約により受益権口数に変動があるため、簡便法により算出した結果です。

*各金額は項目ごとに円未満は四捨五入してあります。

*その他費用は、このファンドが組み入れているマザーファンドが支払った金額のうち、当ファンドに対応するものを含みます。

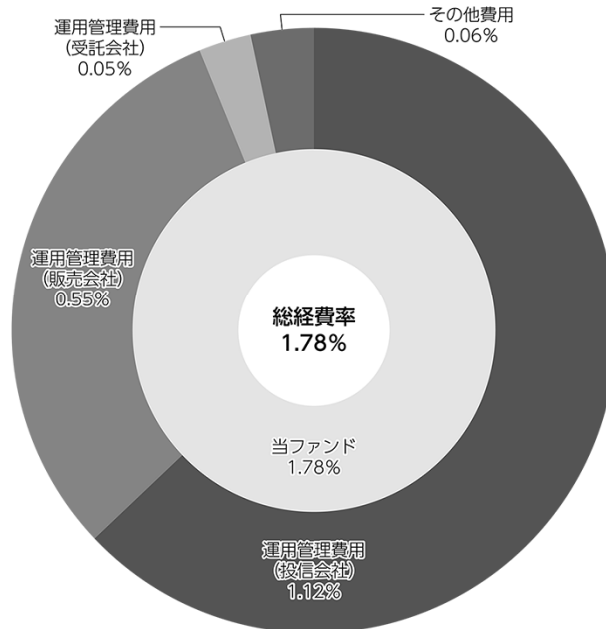
*各比率は1万口当たりのそれぞれの費用金額（円未満の端数を含む）を作成期間の平均基準価額で除して100を乗じたもので、項目ごとに小数第3位未満は四捨五入してあります。

<Cコース>

(参考情報)

○総経費率

当作成期中の運用・管理にかかった費用の総額（原則として、募集手数料、売買委託手数料及び有価証券取引税を除く。）を作成期中の平均受益権口数に作成期中の平均基準価額（1口当たり）を乗じた数で除した総経費率（年率）は1.78%です。



(注) 当ファンドの費用は1万口当たりの費用明細において用いた簡便法により算出したものです。

(注) 各費用は、原則として、募集手数料、売買委託手数料及び有価証券取引税を含みません。

(注) 各比率は、年率換算した値です。

(注) 当ファンドの費用は、マザーファンドが支払った費用を含みます。

(注) 上記の前提条件で算出したものです。このため、これらの値はあくまでも参考であり、実際に発生した費用の比率とは異なります。

<Cコース>

○売買及び取引の状況

(2020年3月31日～2020年9月28日)

親投資信託受益証券の設定、解約状況

銘 柄	第111期～第113期			
	設 定		解 約	
	口 数	金 額	口 数	金 額
ハイ・イールド ボンド オープンマザーファンド	千口 1,323	千円 9,800	千口 1,575	千円 12,100

*単位未満は切り捨て。

○利害関係人との取引状況等

(2020年3月31日～2020年9月28日)

利害関係人との取引状況

<ハイ・イールド ボンド オープンCコース>

区 分	第111期～第113期					
	買付額等 A	うち利害関係人 との取引状況B	$\frac{B}{A}$	売付額等 C	うち利害関係人 との取引状況D	$\frac{D}{C}$
為替先物取引	百万円 304	百万円 4	% 1.3	百万円 319	百万円 4	% 1.3

<ハイ・イールド ボンド オープンマザーファンド>

区 分	第111期～第113期					
	買付額等 A	うち利害関係人 との取引状況B	$\frac{B}{A}$	売付額等 C	うち利害関係人 との取引状況D	$\frac{D}{C}$
為替直物取引	百万円 1,943	百万円 954	% 49.1	百万円 2,386	百万円 211	% 8.8

平均保有割合 0.5%

※平均保有割合とは、マザーファンドの残存口数の合計に対する当該子ファンドのマザーファンド所有口数の割合。

利害関係人とは、投資信託及び投資法人に関する法律第11条第1項に規定される利害関係人であり、当ファンドに係る利害関係人とは野村信託銀行です。

<Cコース>

○組入資産の明細

(2020年9月28日現在)

親投資信託残高

銘 柄	第110期末	第113期末	
	口 数	口 数	評 価 額
	千口	千口	千円
ハイ・イールド ボンド オープンマザーファンド	17,190	16,938	131,195

*口数・評価額の単位未満は切り捨て。

親投資信託における組入資産の明細につきましては、後述の親投資信託の「運用報告書」をご参照ください。

○投資信託財産の構成

(2020年9月28日現在)

項 目	第113期末	
	評 価 額	比 率
	千円	%
ハイ・イールド ボンド オープンマザーファンド	131,195	96.4
コール・ローン等、その他	4,951	3.6
投資信託財産総額	136,146	100.0

*金額の単位未満は切り捨て。

*ハイ・イールド ボンド オープンマザーファンドにおいて、第113期末における外貨建て純資産（25,113,042千円）の投資信託財産総額（25,685,609千円）に対する比率は97.8%です。

*外貨建て資産は、第113期末の時価をわが国の対顧客電信売買相場の仲値により邦貨換算したものです。1米ドル=105.37円。

<Cコース>

○資産、負債、元本及び基準価額の状況

項 目	第111期末	第112期末	第113期末
	2020年5月28日現在	2020年7月28日現在	2020年9月28日現在
	円	円	円
(A) 資産	267,435,948	265,465,439	264,704,620
コール・ローン等	1,413,189	1,287,440	1,336,917
ハイ・イールド ボンド オープンマザーファンド(評価額)	134,364,499	130,991,050	131,195,184
未収入金	131,658,260	133,186,949	132,172,519
(B) 負債	132,569,340	129,118,798	129,611,738
未払金	131,577,290	128,104,830	128,587,530
未払収益分配金	638,858	621,738	620,899
未払信託報酬	352,764	391,741	402,809
未払利息	2	1	1
その他未払費用	426	488	499
(C) 純資産総額(A-B)	134,866,608	136,346,641	135,092,882
元本	159,714,733	155,434,733	155,224,923
次期繰越損益金	△ 24,848,125	△ 19,088,092	△ 20,132,041
(D) 受益権総口数	159,714,733口	155,434,733口	155,224,923口
1万口当たり基準価額(C/D)	8,444円	8,772円	8,703円

(注) 第111期首元本額は154,823,005円、第111～113期中追加設定元本額は5,711,728円、第111～113期中一部解約元本額は5,309,810円、1口当たり純資産額は、第111期0.8444円、第112期0.8772円、第113期0.8703円です。

(注) 投資信託財産の運用の指図に係わる権限の全部又は一部を委託する為に要する費用、支払金額62,510,359円。(ハイ・イールド ボンド オープンマザーファンド)

<Cコース>

○損益の状況

項 目	第111期	第112期	第113期
	2020年3月31日～ 2020年5月28日	2020年5月29日～ 2020年7月28日	2020年7月29日～ 2020年9月28日
	円	円	円
(A) 配当等収益	△ 59	△ 58	△ 66
支払利息	△ 59	△ 58	△ 66
(B) 有価証券売買損益	11,192,116	6,105,416	△ 39,500
売買益	13,438,456	8,160,202	2,336,573
売買損	△ 2,246,340	△ 2,054,786	△ 2,376,073
(C) 信託報酬等	△ 353,190	△ 392,229	△ 409,248
(D) 当期繰越損益金 (A+B+C)	10,838,867	5,713,129	△ 448,814
(E) 前期繰越損益金	△29,801,102	△19,013,518	△13,903,336
(F) 追加信託差損益金	△ 5,247,032	△ 5,165,965	△ 5,158,992
(配当等相当額)	(51,563,643)	(50,213,393)	(50,165,289)
(売買損益相当額)	(△56,810,675)	(△55,379,358)	(△55,324,281)
(G) 計(D+E+F)	△24,209,267	△18,466,354	△19,511,142
(H) 収益分配金	△ 638,858	△ 621,738	△ 620,899
次期繰越損益金 (G+H)	△24,848,125	△19,088,092	△20,132,041
追加信託差損益金	△ 5,247,032	△ 5,165,965	△ 5,158,992
(配当等相当額)	(51,567,329)	(50,233,094)	(50,165,331)
(売買損益相当額)	(△56,814,361)	(△55,399,059)	(△55,324,323)
分配準備積立金	8,802,381	9,087,835	9,350,387
繰越損益金	△28,403,474	△23,009,962	△24,323,436

* 損益の状況の中で (B) 有価証券売買損益は各期末の評価換えによるものを含みます。

* 損益の状況の中で (C) 信託報酬等には信託報酬に対する消費税等相当額を含めて表示しています。

* 損益の状況の中で (F) 追加信託差損益金とあるのは、信託の追加設定の際、追加設定をした価額から元本を差し引いた差額分をいいます。

(注) 分配金の計算過程 (2020年3月31日～2020年9月28日) は以下の通りです。

項 目	第111期	第112期	第113期
	2020年3月31日～ 2020年5月28日	2020年5月29日～ 2020年7月28日	2020年7月29日～ 2020年9月28日
a. 配当等収益(経費控除後)	1,293,669円	1,171,058円	895,720円
b. 有価証券売買等損益(経費控除後・繰越欠損金補填後)	0円	0円	0円
c. 信託約款に定める収益調整金	51,567,329円	50,233,094円	50,165,331円
d. 信託約款に定める分配準備積立金	8,147,570円	8,538,515円	9,075,566円
e. 分配対象収益(a+b+c+d)	61,008,568円	59,942,667円	60,136,617円
f. 分配対象収益(1万円当たり)	3,819円	3,856円	3,874円
g. 分配金	638,858円	621,738円	620,899円
h. 分配金(1万円当たり)	40円	40円	40円

<Cコース>

○分配金のお知らせ

	第111期	第112期	第113期
1 万口当たり分配金 (税込み)	40円	40円	40円

※分配落ち後の基準価額が個別元本と同額または上回る場合、分配金は全額普通分配金となります。

※分配前の基準価額が個別元本を上回り、分配後の基準価額が個別元本を下回る場合、分配金は個別元本を上回る部分が普通分配金、下回る部分が元本払戻金（特別分配金）となります。

※分配前の基準価額が個別元本と同額または下回る場合、分配金は全額元本払戻金（特別分配金）となります。

○お知らせ

該当事項はございません。

<Dコース>

○ 1 万口当たりの費用明細

(2020年3月31日～2020年9月28日)

項 目	第111期～第113期		項 目 の 概 要
	金 額	比 率	
(a) 信 託 報 酬	67	0.861	(a) 信託報酬＝作成期間の平均基準価額×信託報酬率
（ 投 信 会 社 ）	(43)	(0.559)	ファンドの運用とそれに伴う調査、受託会社への指図、法定書面等の作成、基準価額の算出等
（ 販 売 会 社 ）	(21)	(0.274)	購入後の情報提供、運用報告書等各種書類の送付、口座内でのファンドの管理および事務手続き等
（ 受 託 会 社 ）	(2)	(0.027)	ファンドの財産の保管・管理、委託会社からの指図の実行等
(b) そ の 他 費 用	2	0.024	(b) その他費用＝作成期間のその他費用÷作成期間の平均受益権口数
（ 保 管 費 用 ）	(2)	(0.023)	保管費用は、海外における保管銀行等に支払う有価証券等の保管及び資金の送金・資産の移転等に要する費用
（ 監 査 費 用 ）	(0)	(0.001)	監査費用は、監査法人等に支払うファンドの監査に係る費用
（ そ の 他 ）	(0)	(0.000)	信託事務の処理に要するその他の諸費用
合 計	69	0.885	
作成期間の平均基準価額は、7,756円です。			

* 作成期間の費用（消費税等のかかるものは消費税等を含む）は、追加・解約により受益権口数に変動があるため、簡便法により算出した結果です。

* 各金額は項目ごとに円未満は四捨五入してあります。

* その他費用は、このファンドが組み入れているマザーファンドが支払った金額のうち、当ファンドに対応するものを含みます。

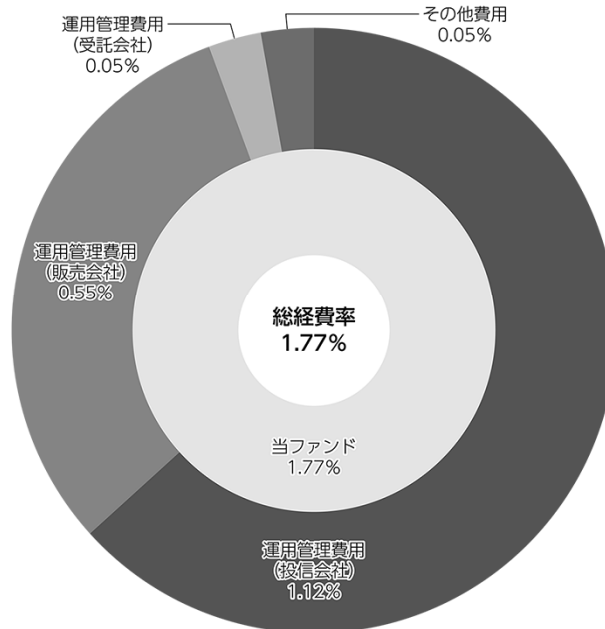
* 各比率は1万口当たりのそれぞれの費用金額（円未満の端数を含む）を作成期間の平均基準価額で除して100を乗じたもので、項目ごとに小数第3位未満は四捨五入してあります。

<Dコース>

(参考情報)

○総経費率

当作成期中の運用・管理にかかった費用の総額（原則として、募集手数料、売買委託手数料及び有価証券取引税を除く。）を作成期中の平均受益権口数に作成期中の平均基準価額（1口当たり）を乗じた数で除した総経費率（年率）は1.77%です。



(注) 当ファンドの費用は1万口当たりの費用明細において用いた簡便法により算出したものです。

(注) 各費用は、原則として、募集手数料、売買委託手数料及び有価証券取引税を含みません。

(注) 各比率は、年率換算した値です。

(注) 当ファンドの費用は、マザーファンドが支払った費用を含みます。

(注) 上記の前提条件で算出したものです。このため、これらの値はあくまでも参考であり、実際に発生した費用の比率とは異なります。

<Dコース>

○売買及び取引の状況

(2020年3月31日～2020年9月28日)

親投資信託受益証券の設定、解約状況

銘柄	第111期～第113期			
	設 定		解 約	
	口 数	金 額	口 数	金 額
ハイ・イールド ボンド オープンマザーファンド	千口 2,033	千円 15,300	千口 9,552	千円 73,200

*単位未満は切り捨て。

○利害関係人との取引状況等

(2020年3月31日～2020年9月28日)

利害関係人との取引状況

<ハイ・イールド ボンド オープンDコース>

該当事項はございません。

<ハイ・イールド ボンド オープンマザーファンド>

区 分	第111期～第113期					
	買付額等 A	うち利害関係人 との取引状況B	$\frac{B}{A}$	売付額等 C	うち利害関係人 との取引状況D	$\frac{D}{C}$
為替直物取引	百万円 1,943	百万円 954	% 49.1	百万円 2,386	百万円 211	% 8.8

平均保有割合 4.8%

※平均保有割合とは、マザーファンドの残存口数の合計に対する当該子ファンドのマザーファンド所有口数の割合。

利害関係人とは、投資信託及び投資法人に関する法律第11条第1項に規定される利害関係人であり、当ファンドに係る利害関係人とは野村信託銀行です。

○組入資産の明細

(2020年9月28日現在)

親投資信託残高

銘柄	第110期末	第113期末	
	口 数	口 数	評 価 額
ハイ・イールド ボンド オープンマザーファンド	千口 162,851	千口 155,331	千円 1,203,122

*口数・評価額の単位未満は切り捨て。

親投資信託における組入資産の明細につきましては、後述の親投資信託の「運用報告書」をご参照ください。

＜Dコース＞

○投資信託財産の構成

(2020年9月28日現在)

項 目	第113期末	
	評 価 額	比 率
	千円	%
ハイ・イールド ボンド オープンマザーファンド	1,203,122	97.8
コール・ローン等、その他	27,596	2.2
投資信託財産総額	1,230,718	100.0

*金額の単位未満は切り捨て。

*ハイ・イールド ボンド オープンマザーファンドにおいて、第113期末における外貨建て純資産（25,113,042千円）の投資信託財産総額（25,685,609千円）に対する比率は97.8%です。

*外貨建て資産は、第113期末の時価をわが国の対顧客電信売買相場の仲値により邦貨換算したものです。1米ドル=105.37円。

○資産、負債、元本及び基準価額の状況

項 目	第111期末	第112期末	第113期末
	2020年5月28日現在	2020年7月28日現在	2020年9月28日現在
	円	円	円
(A) 資産	1,238,615,764	1,250,120,742	1,230,718,679
コール・ローン等	12,100,970	12,412,549	11,796,393
ハイ・イールド ボンド オープンマザーファンド(評価額)	1,211,414,794	1,220,708,193	1,203,122,286
未収入金	15,100,000	17,000,000	15,800,000
(B) 負債	13,475,451	14,553,778	12,973,580
未払収益分配金	9,389,681	9,351,616	9,308,956
未払解約金	783,300	1,612,400	—
未払信託報酬	3,298,272	3,585,202	3,659,968
未払利息	18	11	12
その他未払費用	4,180	4,549	4,644
(C) 純資産総額(A-B)	1,225,140,313	1,235,566,964	1,217,745,099
元本	1,564,946,897	1,558,602,766	1,551,492,766
次期繰越損益金	△ 339,806,584	△ 323,035,802	△ 333,747,667
(D) 受益権総口数	1,564,946,897口	1,558,602,766口	1,551,492,766口
1万口当たり基準価額(C/D)	7,829円	7,927円	7,849円

(注) 第111期首元本額は1,574,240,581円、第111～113期中追加設定元本額は12,616,521円、第111～113期中一部解約元本額は35,364,336円、1口当たり純資産額は、第111期0.7829円、第112期0.7927円、第113期0.7849円です。

(注) 投資信託財産の運用の指図に係わる権限の全部又は一部を委託する為に要する費用、支払金額62,510,359円。(ハイ・イールド ボンド オープンマザーファンド)

<Dコース>

○損益の状況

項 目	第111期	第112期	第113期
	2020年3月31日～ 2020年5月28日	2020年5月29日～ 2020年7月28日	2020年7月29日～ 2020年9月28日
	円	円	円
(A) 配当等収益	△ 726	△ 736	△ 828
受取利息	5	5	1
支払利息	△ 731	△ 741	△ 829
(B) 有価証券売買損益	109,897,289	28,317,224	775,082
売買益	110,352,304	28,493,261	914,093
売買損	△ 455,015	△ 176,037	△ 139,011
(C) 信託報酬等	△ 3,302,452	△ 3,589,751	△ 3,664,612
(D) 当期繰越損益金 (A+B+C)	106,594,111	24,726,737	△ 2,890,358
(E) 前期繰越損益金	△403,018,515	△302,353,848	△285,520,545
(F) 追加信託差損益金	△ 33,992,499	△ 36,057,075	△ 36,027,808
(配当等相当額)	(201,342,611)	(201,626,760)	(200,830,150)
(売買損益相当額)	(△235,335,110)	(△237,683,835)	(△236,857,958)
(G) 計(D+E+F)	△330,416,903	△313,684,186	△324,438,711
(H) 収益分配金	△ 9,389,681	△ 9,351,616	△ 9,308,956
次期繰越損益金(G+H)	△339,806,584	△323,035,802	△333,747,667
追加信託差損益金	△ 33,992,499	△ 36,057,075	△ 36,027,808
(配当等相当額)	(201,344,088)	(201,672,006)	(200,830,479)
(売買損益相当額)	(△235,336,587)	(△237,729,081)	(△236,858,287)
分配準備積立金	151,328,633	150,381,196	148,567,430
繰越損益金	△457,142,718	△437,359,923	△446,287,289

* 損益の状況の中で (B) 有価証券売買損益は各期末の評価換えによるものを含みます。

* 損益の状況の中で (C) 信託報酬等には信託報酬に対する消費税等相当額を含めて表示しています。

* 損益の状況の中で (F) 追加信託差損益金とあるのは、信託の追加設定の際、追加設定をした価額から元本を差し引いた差額分をいいます。

(注) 分配金の計算過程 (2020年3月31日～2020年9月28日) は以下の通りです。

項 目	第111期	第112期	第113期
	2020年3月31日～ 2020年5月28日	2020年5月29日～ 2020年7月28日	2020年7月29日～ 2020年9月28日
a. 配当等収益(経費控除後)	12,074,643円	10,116,436円	8,259,298円
b. 有価証券売買等損益(経費控除後・繰越欠損金補填後)	0円	0円	0円
c. 信託約款に定める収益調整金	201,344,088円	201,672,006円	200,830,479円
d. 信託約款に定める分配準備積立金	148,643,671円	149,616,376円	149,617,088円
e. 分配対象収益(a+b+c+d)	362,062,402円	361,404,818円	358,706,865円
f. 分配対象収益(1万口当たり)	2,313円	2,318円	2,311円
g. 分配金	9,389,681円	9,351,616円	9,308,956円
h. 分配金(1万口当たり)	60円	60円	60円

<Dコース>

○分配金のお知らせ

	第111期	第112期	第113期
1 万口当たり分配金 (税込み)	60円	60円	60円

※分配落ち後の基準価額が個別元本と同額または上回る場合、分配金は全額普通分配金となります。

※分配前の基準価額が個別元本を上回り、分配後の基準価額が個別元本を下回る場合、分配金は個別元本を上回る部分が普通分配金、下回る部分が元本払戻金（特別分配金）となります。

※分配前の基準価額が個別元本と同額または下回る場合、分配金は全額元本払戻金（特別分配金）となります。

○お知らせ

該当事項はございません。

ハイ・イールド ボンド オープンマザーファンド

運用報告書

第51期（決算日2020年9月28日）

作成対象期間（2020年3月31日～2020年9月28日）

受益者のみなさまへ

平素は格別のご愛顧を賜り、厚く御礼申し上げます。
当作成対象期間の運用状況等についてご報告申し上げます。
今後とも一層のお引立てを賜りますよう、お願い申し上げます。

●当ファンドの仕組みは次の通りです。

運用方針	主として米国ドル通貨表示の高利回り事業債（ハイ・イールド・ボンド）に投資し、インカムゲインの確保に加え、キャピタルゲインの獲得を目指します。 ハイ・イールド・ボンドへの投資にあたっては、企業調査およびクレジット分析により投資機会をとらえ、投資リスクを抑えることを目指します。 外貨建て資産については、原則として為替ヘッジを行いません。
主な投資対象	米国の米国ドル通貨表示の高利回り事業債（ハイ・イールド・ボンド）を主要投資対象とします。
主な投資制限	株式への投資は転換社債を転換したものに限り、株式への投資割合は信託財産の純資産総額の30%以内とします。

野村アセットマネジメント

東京都江東区豊洲二丁目2番1号

<http://www.nomura-am.co.jp/>

○最近5期の運用実績

決算期	基準価額		ベンチマーク		新株予約権付社債 (転換社債) 組入比率	債組入比率	債券先物比率	純資産額
	円	騰落率	円	騰落率				
47期(2018年9月28日)	76,142	10.9	665.22	10.8	—	95.0	—	百万円 27,632
48期(2019年3月28日)	75,875	△0.4	665.74	0.1	—	96.6	—	26,604
49期(2019年9月30日)	77,473	2.1	682.44	2.5	—	96.1	—	24,965
50期(2020年3月30日)	68,852	△11.1	605.77	△11.2	—	95.3	—	22,847
51期(2020年9月28日)	77,455	12.5	682.30	12.6	—	97.3	—	25,201

*債券先物比率は買い建て比率－売り建て比率。

*ベンチマーク (=ICE BofA US High Yield, Cash Pay, BB-B Rated, Constrained Index (円換算ベース)) は、ICE BofA US High Yield, Cash Pay, BB-B Rated, Constrained Indexをもとに、当社が独自に円換算したものです。
*ベンチマークは設定時を100として指数化しています。
(出所) ブルームバーグ、(出所および許可) ICE Data Indices, LLC

○当期中の基準価額と市況等の推移

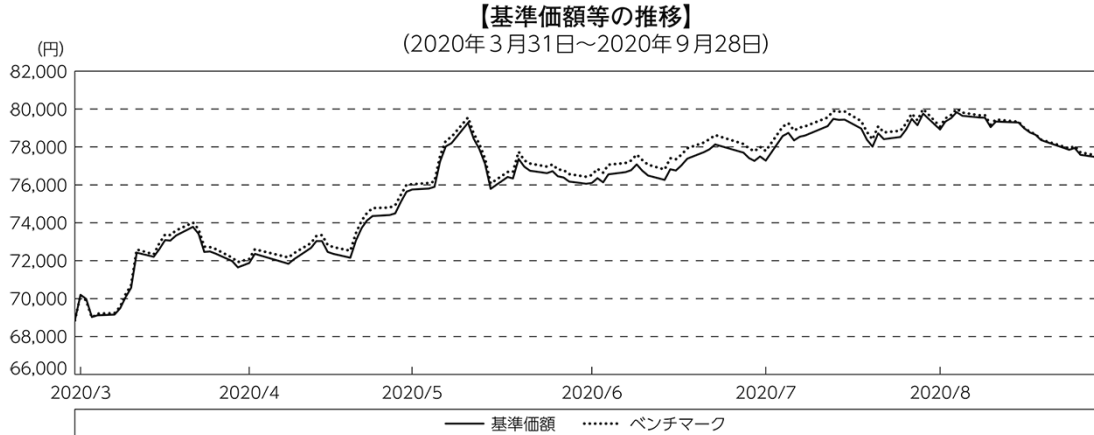
年月日	基準価額		ベンチマーク		新株予約権付社債 (転換社債) 組入比率	債組入比率	債券先物比率
	円	騰落率	円	騰落率			
(期首) 2020年3月30日	68,852	—	605.77	—	—	95.3	—
3月末	70,199	2.0	617.54	1.9	—	95.1	—
4月末	71,876	4.4	634.27	4.7	—	97.6	—
5月末	75,755	10.0	668.96	10.4	—	95.2	—
6月末	76,102	10.5	673.24	11.1	—	96.5	—
7月末	77,284	12.2	684.43	13.0	—	96.1	—
8月末	78,922	14.6	695.72	14.8	—	96.1	—
(期末) 2020年9月28日	77,455	12.5	682.30	12.6	—	97.3	—

*騰落率は期首比です。

*債券先物比率は買い建て比率－売り建て比率。

◎運用経過

○期中の基準価額等の推移



(注) ベンチマークは、ICE BofA US High Yield, Cash Pay, BB-B Rated, Constrained Index (円換算ベース) です。作成期首の値が基準価額と同一となるように計算しております。

○基準価額の主な変動要因

基準価額は当作成期首の68,852円から当作成期末には77,455円となりました。

- ・ 2020年4月に、FRB（米連邦準備制度理事会）が低格付け債の購入を含む大規模な資金供給策を発表したことや、新型コロナウイルスの感染拡大がピークアウトして経済活動が再開するとの期待が高まったことを背景に、ハイ・イールド・ボンドの価格が上昇したこと
- ・ 5月に、新型コロナウイルスのワクチン開発が進み経済活動の正常化が加速するとの楽観が広がったことなどからハイ・イールド・ボンドの価格が上昇したこと
- ・ 8月に、FRBが低金利政策の長期化につながる新たな政策指針を発表したことなどから、ハイ・イールド・ボンドの価格が上昇したこと

○当ファンドのポートフォリオ

・資産別組入比率

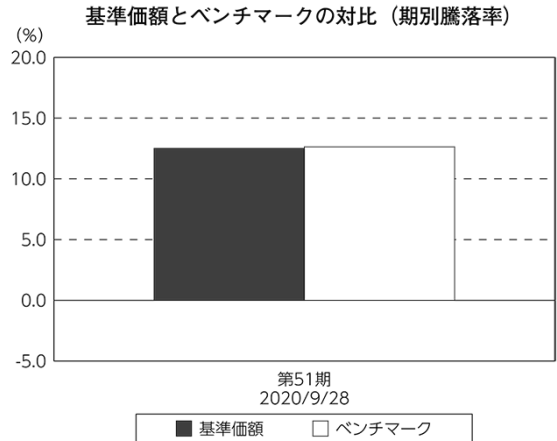
主要投資対象である米国ハイ・イールド・ボンドを高位に組入れました。

・信用格付け別組入比率

信用格付け別組入比率を見ると、BBB格以上、BB格、B格、CCC格以下、無格付けの組入比率は、当作成期末には0.5%、42.5%、46.5%、6.6%、1.1%としました。

○当ファンドのベンチマークとの差異

基準価額の騰落率は+12.5%となり、ベンチマーク（ICE BofA US High Yield, Cash Pay, BB-B Rated, Constrained Index（円換算ベース））の+12.6%を0.1ポイント下回りました。主な差異の要因は、CCC格やB格の銘柄配分効果がマイナスに作用したことなどです。



(注) ベンチマークは、ICE BofA US High Yield, Cash Pay, BB-B Rated, Constrained Index（円換算ベース）です。

◎今後の運用方針

- ・当ファンドでは個別発行体の信用力を調査・分析するボトムアップ・アプローチに基づいて運用を行なっていきます。また、ハイ・イールド債券が持つ価格下落リスクをできる限り回避しながら、高水準のインカムゲイン（利息収入）やキャピタル・ゲイン（値上がり益）の獲得を目指す方針です。
- ・米国ハイ・イールド債券市場は、新型コロナウイルスに対するワクチン開発への支援などを背景に堅調に推移しています。また、FRBが少なくとも2022年までは低金利を維持すると表明していることから、発行体にとって良好な環境が続くと考えられます。
- ・個別銘柄の選択にはより一層慎重に対応していきますが、今後もキャッシュフロー（現金収支）が安定的な企業や良好な収益見通しが期待できる企業を中心に投資を行なう方針です。

今後とも引き続きご愛顧賜りますよう、よろしくお願いいたします。

○1万口当たりの費用明細

(2020年3月31日～2020年9月28日)

項 目	当 期		項 目 の 概 要
	金 額	比 率	
(a) そ の 他 費 用	円	%	(a)その他費用＝期中のその他費用÷期中の平均受益権口数
(保 管 費 用)	(18)	(0.023)	保管費用は、海外における保管銀行等に支払う有価証券等の保管及び資金の送金・資産の移転等に要する費用
(そ の 他)	(0)	(0.000)	信託事務の処理に要するその他の諸費用
合 計	18	0.024	
期中の平均基準価額は、75,023円です。			

*各金額は項目ごとに円未満は四捨五入してあります。

*各比率は1万口当たりのそれぞれの費用金額（円未満の端数を含む）を期中の平均基準価額で除して100を乗じたもので、項目ごとに小数第3位未満は四捨五入してあります。

○売買及び取引の状況

(2020年3月31日～2020年9月28日)

公社債

			買 付 額	売 付 額
外 国	アメリカ	社債券（投資法人債券を含む）	千米ドル 67,991 (36)	千米ドル 51,778 (10,546)

*金額は受け渡し代金。（経過利子分は含まれておりません。）

*単位未満は切り捨て。

*（ ）内は償還等による増減分で、上段の数字には含まれておりません。

*社債券（投資法人債券を含む）には新株予約権付社債（転換社債）は含まれておりません。

○利害関係人との取引状況等

(2020年3月31日～2020年9月28日)

利害関係人との取引状況

区 分	買付額等 A	うち利害関係人 との取引状況B		売付額等 C	うち利害関係人 との取引状況D	
		百万円	%		百万円	%
為替直物取引	1,943	954	49.1	2,386	211	8.8

利害関係人とは、投資信託及び投資法人に関する法律第11条第1項に規定される利害関係人であり、当ファンドに係る利害関係人とは野村信託銀行です。

○組入資産の明細

(2020年9月28日現在)

外国公社債

(A)外国(外貨建)公社債 種類別開示

区 分	当 期 末							
	額面金額	評 価 額		組入比率	うちBB格以下 組 入 比 率	残存期間別組入比率		
		外貨建金額	邦貨換算金額			5年以上	2年以上	2年未満
	千米ドル	千米ドル	千円	%	%	%	%	%
アメリカ	234,458	232,624	24,511,593	97.3	95.6	62.3	30.8	4.2
合 計	234,458	232,624	24,511,593	97.3	95.6	62.3	30.8	4.2

*邦貨換算金額は、期末の時価をわが国の対顧客電信売買相場の仲値により邦貨換算したものです。

*組入比率は、純資産総額に対する評価額の割合。

*金額の単位未満は切り捨て。

*評価については金融商品取引業者、価格情報会社等よりデータを入手しています。

*S&Pグローバル・レーティング、ムーディーズ・インベスターズ・サービスによる格付けを採用しています。なお、無格付けが1.1%あります。

(B) 外国(外貨建)公社債 銘柄別開示

銘柄	柄	当期末				償還年月日
		利率	額面金額	評価額		
				外貨建金額	邦貨換算金額	
アメリカ		%	千米ドル	千米ドル	千円	
	普通社債券 (含む投資法人債券)					
	1011778 BC / NEW RED FIN	4.25	600	609	64,265	2024/5/15
	1011778 BC / NEW RED FIN	5.75	75	79	8,389	2025/4/15
	1011778 BC / NEW RED FIN	5.0	825	844	88,956	2025/10/15
	1011778 BC / NEW RED FIN	4.375	175	176	18,563	2028/1/15
	1011778 BC / NEW RED FIN	4.0	200	200	21,126	2030/10/15
	ACRISURE LLC / FIN INC	8.125	600	625	65,892	2024/2/15
	ADAMS HOMES INC	7.5	150	151	16,012	2025/2/15
	ADAPTHEALTH LLC	6.125	75	76	8,101	2028/8/1
	ADIANT US LLC	9.0	150	164	17,297	2025/4/15
	AG ISSUER LLC	6.25	200	197	20,831	2028/3/1
	AHERN RENTALS INC	7.375	300	158	16,674	2023/5/15
	AIR CANADA	7.75	350	351	37,063	2021/4/15
	ALBERTSONS COS LLC/SAFEW	5.75	420	432	45,523	2025/3/15
	ALBERTSONS COS LLC/SAFEW	7.5	100	109	11,487	2026/3/15
	ALBERTSONS COS LLC/SAFEW	5.875	175	185	19,577	2028/2/15
	ALBERTSONS COS/SAFEWAY	3.5	175	176	18,596	2023/2/15
	ALBERTSONS COS/SAFEWAY	4.625	675	684	72,088	2027/1/15
	ALBERTSONS COS/SAFEWAY	4.875	75	78	8,230	2030/2/15
	ALCOA NEDERLAND HOLDING	6.125	200	209	22,114	2028/5/15
	ALGECO SCOTSMAN GLOB FIN	8.0	374	375	39,531	2023/2/15
	ALLEGHENY TECHNOLOGIES	5.875	150	143	15,084	2027/12/1
	ALLIANCE DATA SYSTEMS CO	4.75	200	183	19,335	2024/12/15
	ALLIED UNIVERSAL HOLDCO	6.625	1,300	1,379	145,371	2026/7/15
	ALLY FINANCIAL INC	3.875	150	159	16,812	2024/5/21
	ALLY FINANCIAL INC	5.125	175	194	20,504	2024/9/30
	ALLY FINANCIAL INC	8.0	225	304	32,056	2031/11/1
	ALTICE FINANCING SA	5.0	400	387	40,785	2028/1/15
	ALTICE FRANCE SA	8.125	675	729	76,821	2027/2/1
	ALTICE FRANCE SA	5.5	225	224	23,641	2028/1/15
	AMC ENTERTAINMENT HOLDIN	10.5	45	33	3,485	2026/4/24
	AMC ENTERTAINMENT HOLDIN	—	311	76	8,028	2026/6/15
	AMC NETWORKS INC	5.0	700	711	74,931	2024/4/1
	AMERICAN AIRLINES GROUP	5.0	300	198	20,942	2022/6/1
	AMERICAN AIRLINES INC	11.75	525	492	51,930	2025/7/15
	AMERICAN WOODMARK CORP	4.875	275	277	29,224	2026/3/15
	AMERIGAS PART/FIN CORP	5.625	150	159	16,754	2024/5/20
	AMERIGAS PART/FIN CORP	5.5	300	321	33,922	2025/5/20
	AMERIGAS PART/FIN CORP	5.875	150	163	17,264	2026/8/20
	AMERIGAS PART/FIN CORP	5.75	175	192	20,245	2027/5/20
	AMS AG	7.0	600	629	66,304	2025/7/31
	ANTERO MIDSTREAM PART/FI	5.375	350	296	31,209	2024/9/15
	ANTERO MIDSTREAM PART/FI	5.75	150	124	13,074	2027/3/1
	ANTERO MIDSTREAM PART/FI	5.75	175	144	15,260	2028/1/15
	APACHE CORP	4.625	150	143	15,143	2025/11/15
	APACHE CORP	4.875	225	214	22,567	2027/11/15
	APACHE CORP	4.25	225	204	21,500	2030/1/15
	APACHE CORP	5.1	200	180	19,032	2040/9/1

銘柄	柄	当 期 末					
		利 率	額面金額	評 価 額		償還年月日	
				外貨建金額	邦貨換算金額		
		%	千米ドル	千米ドル	千円		
アメリカ	普通社債券 (含む投資法人債類)	APERGY CORP	6.375	75	72	7,606	2026/5/1
		ARAMARK SERVICES INC	6.375	625	646	68,078	2025/5/1
		ARAMARK SERVICES INC	5.0	400	398	42,006	2028/2/1
		ARCHROCK PARTNERS LP/FIN	6.875	200	190	20,020	2027/4/1
		ARCHROCK PARTNERS LP/FIN	6.25	200	188	19,909	2028/4/1
		ARCONIC CORP	6.0	300	314	33,092	2025/5/15
		ARCONIC INC	5.9	200	214	22,624	2027/2/1
		ARCONIC ROLLED PRODUCTS	6.125	125	128	13,533	2028/2/15
		ARDAGH PKG FIN/HLDS USA	5.25	800	808	85,155	2027/8/15
		ASCENT RESOURCES/ARU FIN	10.0	341	326	34,404	2022/4/1
		ASCENT RESOURCES/ARU FIN	7.0	275	209	22,022	2026/11/1
		ASGN INCORPORATED	4.625	650	653	68,808	2028/5/15
		AVANTOR FUNDING INC	4.625	150	153	16,220	2028/7/15
		AVANTOR INC	6.0	425	443	46,685	2024/10/1
		AVAYA INC	6.125	200	200	21,074	2028/9/15
		AVIS BUDGET CAR/FINANCE	5.75	100	87	9,235	2027/7/15
		BANK OF AMERICA CORP	5.875	50	53	5,640	2028/3/15
		BANK OF AMERICA CORP	6.3	100	112	11,872	2049/12/29
		BANK OF AMERICA CORP	5.125	125	127	13,427	2067/12/20
		BARCLAYS PLC	7.75	650	667	70,380	2166/12/15
		BAUSCH HEALTH AMERICAS	8.5	425	464	48,924	2027/1/31
		BAUSCH HEALTH COS INC	5.875	14	13	1,472	2023/5/15
		BAUSCH HEALTH COS INC	6.125	325	329	34,716	2025/4/15
		BAUSCH HEALTH COS INC	5.75	300	319	33,666	2027/8/15
		BAUSCH HEALTH COS INC	7.0	400	420	44,326	2028/1/15
		BAUSCH HEALTH COS INC	5.0	200	192	20,283	2028/1/30
		BAUSCH HEALTH COS INC	6.25	375	381	40,163	2029/2/15
		BAUSCH HEALTH COS INC	7.25	300	320	33,798	2029/5/30
		BAUSCH HEALTH COS INC	5.25	425	410	43,274	2030/1/30
		BEACON ESCROW CORP	4.875	350	341	35,932	2025/11/1
		BEACON ROOFING SUPPLY IN	4.5	100	102	10,797	2026/11/15
		BEAZER HOMES USA	6.75	650	664	70,004	2025/3/15
		BEAZER HOMES USA	7.25	400	427	45,020	2029/10/15
		BERRY GLOBAL ESCROW CORP	4.875	300	312	32,926	2026/7/15
		BERRY GLOBAL ESCROW CORP	5.625	100	104	10,986	2027/7/15
		BERRY GLOBAL INC	4.5	150	150	15,881	2026/2/15
		BLACK KNIGHT INFOSERV LL	3.625	200	199	21,000	2028/9/1
		BLUE RACER MID LLC/FINAN	6.125	50	48	5,108	2022/11/15
		BLUE RACER MID LLC/FINAN	6.625	75	65	6,864	2026/7/15
		BMC EAST LLC	5.5	575	591	62,367	2024/10/1
		BOMBARDIER INC	6.125	85	71	7,559	2023/1/15
BOMBARDIER INC	7.5	275	202	21,334	2025/3/15		
BOYD GAMING CORP	6.0	325	332	35,019	2026/8/15		
BOYNE USA INC	7.25	175	183	19,384	2025/5/1		
BROOKFIELD RESID PROPERT	4.875	150	140	14,753	2030/2/15		
BROOKFIELD RESIDENTIAL	6.375	125	126	13,350	2025/5/15		
BUILDERS FIRSTSOURCE INC	6.75	202	214	22,588	2027/6/1		
BUILDERS FIRSTSOURCE INC	5.0	100	102	10,846	2030/3/1		

銘柄	当	期 末				
		利 率	額面金額	評 価 額		償還年月日
				外貨建金額	邦貨換算金額	
	%	千米ドル	千米ドル	千円		
アメリカ						
普通社債券 (含む投資法人債類)	BWAY HOLDING CO	5.5	1,025	1,014	106,924	2024/4/15
	CALLON PETROLEUM CO	6.125	300	86	9,107	2024/10/1
	CALLON PETROLEUM CO	6.375	325	82	8,683	2026/7/1
	CALPINE CORP	5.25	425	441	46,489	2026/6/1
	CALPINE CORP	4.5	425	429	45,273	2028/2/15
	CALPINE CORP	5.125	550	564	59,460	2028/3/15
	CALPINE CORP	4.625	150	149	15,716	2029/2/1
	CALPINE CORP	5.0	200	202	21,297	2031/2/1
	CAPITOL INV MERGER SUB 2	10.0	125	130	13,704	2024/8/1
	CARDTRONICS INC / USA	5.5	125	125	13,219	2025/5/1
	CARGO AIRCRAFT MANAGEMEN	4.75	150	150	15,805	2028/2/1
	CARLSON TRAVEL INC	6.75	200	158	16,648	2025/12/15
	CARNIVAL CORP	11.5	500	551	58,161	2023/4/1
	CARNIVAL CORP	10.5	375	406	42,798	2026/2/1
	CARNIVAL CORP	9.875	325	338	35,700	2027/8/1
	CARPENTER TECHNOLOGY	6.375	275	286	30,201	2028/7/15
	CARRIZO OIL & GAS INC	6.25	450	149	15,795	2023/4/15
	CARRIZO OIL & GAS INC	8.25	75	20	2,162	2025/7/15
	CASCADES INC/USA INC	5.375	100	105	11,090	2028/1/15
	CCO HLDGS LLC/CAP CORP	4.0	300	302	31,907	2023/3/1
	CCO HLDGS LLC/CAP CORP	5.5	150	155	16,398	2026/5/1
	CCO HLDGS LLC/CAP CORP	5.125	675	706	74,420	2027/5/1
	CCO HLDGS LLC/CAP CORP	5.0	800	835	88,062	2028/2/1
	CCO HLDGS LLC/CAP CORP	5.375	225	242	25,503	2029/6/1
	CCO HLDGS LLC/CAP CORP	4.75	400	420	44,255	2030/3/1
	CCO HLDGS LLC/CAP CORP	4.5	1,000	1,038	109,376	2030/8/15
	CCO HLDGS LLC/CAP CORP	4.25	400	409	43,109	2031/2/1
	CCO HLDGS LLC/CAP CORP	4.5	600	619	65,289	2032/5/1
	CCO HOLDINGS LLC	5.75	75	77	8,208	2026/2/15
	CDK GLOBAL INC	5.875	150	156	16,474	2026/6/15
	CDK GLOBAL INC	5.25	50	53	5,612	2029/5/15
	CDW LLC/CDW FINANCE	4.125	250	257	27,110	2025/5/1
	CDW LLC/CDW FINANCE	4.25	150	155	16,338	2028/4/1
	CDW LLC/CDW FINANCE	3.25	200	198	20,863	2029/2/15
	CEDAR FAIR LP	5.25	100	94	10,001	2029/7/15
	CEDAR FAIR LP/CANADA'S W	5.375	375	363	38,330	2024/6/1
	CEDAR FAIR/CAN/MAGNUM/MI	5.5	300	305	32,156	2025/5/1
	CEMEX SAB DE CV	7.375	200	215	22,664	2027/6/5
	CEMEX SAB DE CV	5.2	200	199	20,984	2030/9/17
	CENOVUS ENERGY INC	5.375	225	215	22,718	2025/7/15
	CENOVUS ENERGY INC	6.75	125	125	13,262	2039/11/15
	CENTENE CORP	4.75	240	247	26,060	2025/1/15
	CENTENE CORP	5.375	175	183	19,361	2026/8/15
	CENTENE CORP	4.25	450	467	49,215	2027/12/15
	CENTENE CORP	4.625	550	589	62,155	2029/12/15
	CENTENE CORP	3.375	375	384	40,489	2030/2/15
	CENTENE CORP	3.0	250	251	26,523	2030/10/15
	CENTURY COMMUNITIES	5.875	225	232	24,505	2025/7/15

銘柄	当	期 末				
		利 率	額面金額	評 価 額		償還年月日
				外貨建金額	邦貨換算金額	
	%	千米ドル	千米ドル	千円		
アメリカ						
普通社債券 (含む投資法人債類)	CENTURY COMMUNITIES	6.75	325	343	36,142	2027/6/1
	CENTURYLINK INC	6.45	250	256	26,994	2021/6/15
	CENTURYLINK INC	5.8	975	1,004	105,830	2022/3/15
	CENTURYLINK INC	6.75	200	218	22,970	2023/12/1
	CENTURYLINK INC	7.5	275	306	32,293	2024/4/1
	CENTURYLINK INC	5.125	375	380	40,057	2026/12/15
	CENTURYLINK INC	4.0	150	150	15,904	2027/2/15
	CF INDUSTRIES INC	5.375	325	391	41,265	2044/3/15
	CHARLES RIVER LABORATORI	5.5	150	156	16,453	2026/4/1
	CHENIERE ENERGY INC	4.625	275	279	29,474	2028/10/15
	CHENIERE ENERGY PARTNERS	5.25	550	558	58,888	2025/10/1
	CHENIERE ENERGY PARTNERS	4.5	300	304	32,075	2029/10/1
	CHS/COMMUNITY HEALTH SYS	6.25	325	311	32,832	2023/3/31
	CHS/COMMUNITY HEALTH SYS	8.625	200	197	20,810	2024/1/15
	CHURCHILL DOWNS INC	5.5	175	182	19,220	2027/4/1
	CINEMARK USA INC	5.125	1,025	909	95,853	2022/12/15
	CITGO PETROLEUM CORP	6.25	275	272	28,669	2022/8/15
	CITGO PETROLEUM CORP	7.0	375	364	38,402	2025/6/15
	CITIGROUP INC	6.25	350	386	40,715	2049/12/29
	CITIGROUP INC	4.7	400	385	40,646	2099/1/23
	CLEAR CHANNEL INTL BV	6.625	200	204	21,574	2025/8/1
	CLEAR CHANNEL WORLDWIDE	5.125	550	527	55,562	2027/8/15
	CLEARWATER SEAFOODS INC	6.875	125	128	13,585	2025/5/1
	CLEARWAY ENERGY OP LLC	5.75	200	209	22,024	2025/10/15
	CLEARWAY ENERGY OP LLC	5.0	325	333	35,137	2026/9/15
	CLEARWAY ENERGY OP LLC	4.75	350	362	38,204	2028/3/15
	CLEAVER-BROOKS INC	7.875	100	96	10,206	2023/3/1
	CLEVELAND-CLIFFS INC	6.75	125	125	13,178	2026/3/15
	CLEVELAND-CLIFFS INC	5.875	225	203	21,423	2027/6/1
	CLIFFS NATURAL RESOURCES	5.75	143	129	13,674	2025/3/1
	CLOUD CRANE LLC	10.125	150	152	16,024	2024/8/1
	CNX MIDSTREAM PTR/CNX	6.5	375	382	40,354	2026/3/15
	CNX RESOURCES CORP	7.25	425	432	45,557	2027/3/14
	COEUR MINING INC	5.875	475	479	50,483	2024/6/1
	COGENT COMMUNICATIONS GR	5.375	475	487	51,321	2022/3/1
	COLFAX CORP	6.0	100	104	10,960	2024/2/15
	COLFAX CORP	6.375	100	106	11,211	2026/2/15
	COLT MERGER SUB INC	5.75	75	76	8,110	2025/7/1
	COLT MERGER SUB INC	6.25	350	360	38,021	2025/7/1
	COMMERCIAL METALS CO	4.875	100	104	10,996	2023/5/15
	COMMERCIAL METALS CO	5.75	200	208	21,979	2026/4/15
	COMMERCIAL METALS CO	5.375	250	262	27,621	2027/7/15
	COMMSCOPE FINANCE LLC	5.5	250	254	26,806	2024/3/1
	COMMSCOPE FINANCE LLC	6.0	250	258	27,264	2026/3/1
	COMMSCOPE FINANCE LLC	8.25	300	311	32,823	2027/3/1
	COMMSCOPE INC	7.125	200	204	21,575	2028/7/1
	COMMSCOPE TECH FINANCE L	6.0	280	281	29,690	2025/6/15
	COMPASS MINERALS INTERNA	6.75	175	187	19,761	2027/12/1

銘柄	当	期 末				
		利 率	額面金額	評 価 額		償還年月日
				外貨建金額	邦貨換算金額	
アメリカ	%	千米ドル	千米ドル	千円		
普通社債券 (含む投資法人債類)	CONNECT FINCO SARL/CONNE	6.75	600	597	62,965	2026/10/1
	CONSOL ENERGY INC	5.875	236	236	24,946	2022/4/15
	CONSOLIDATED ENERGY FIN	6.5	150	131	13,886	2026/5/15
	CONSTELLIUM NV	5.875	250	253	26,737	2026/2/15
	CONSTELLIUM SE	5.625	275	278	29,320	2028/6/15
	CONTINENTAL RESOURCES	4.5	600	568	59,860	2023/4/15
	CONTINENTAL RESOURCES	3.8	100	92	9,773	2024/6/1
	CONTINENTAL RESOURCES	4.375	250	215	22,737	2028/1/15
	CONTINENTAL RESOURCES	4.9	250	191	20,209	2044/6/1
	COOKE OMEGA/ALPHA VESSEL	8.5	325	335	35,392	2022/12/15
	COVANTA HOLDING CORP	5.0	200	197	20,784	2030/9/1
	CRC ESCROW ISSUER LLC	5.25	650	625	65,879	2025/10/15
	CREDIT SUISSE GROUP AG	6.25	500	532	56,064	2049/12/29
	CRESTWOOD MID PARTNER LP	5.75	525	476	50,185	2025/4/1
	CRESTWOOD MID PARTNER LP	5.625	250	222	23,450	2027/5/1
	CRESTWOOD MIDSTREAM PART	6.25	300	293	30,903	2023/4/1
	CROWNROCK LP/CROWNROCK F	5.625	700	640	67,443	2025/10/15
	CSC HOLDINGS LLC	5.5	1,000	1,037	109,321	2026/5/15
	CSC HOLDINGS LLC	6.5	600	664	70,057	2029/2/1
	CSC HOLDINGS LLC	5.75	1,100	1,159	122,137	2030/1/15
	CSC HOLDINGS LLC	4.125	200	201	21,253	2030/12/1
	CSC HOLDINGS LLC	4.625	200	197	20,781	2030/12/1
	CSTN MERGER SUB INC	6.75	300	280	29,592	2024/8/15
	CUSHMAN & WAKEFIELD US	6.75	150	156	16,447	2028/5/15
	DAE FUNDING LLC	5.25	325	326	34,416	2021/11/15
	DAE FUNDING LLC	4.5	375	371	39,118	2022/8/1
	DAE FUNDING LLC	5.0	600	606	63,854	2024/8/1
	DANA INC	5.375	125	127	13,479	2027/11/15
	DAVITA INC	4.625	700	703	74,173	2030/6/1
	DAVITA INC	3.75	250	237	25,025	2031/2/15
	DCP MIDSTREAM OPERATING	5.375	875	897	94,608	2025/7/15
	DCP MIDSTREAM OPERATING	5.625	150	153	16,129	2027/7/15
	DCP MIDSTREAM OPERATING	5.125	375	375	39,568	2029/5/15
	DELEK LOGISTICS PARTNERS	6.75	175	159	16,847	2025/5/15
	DELL INC	6.5	250	290	30,576	2038/4/15
	DELTA AIR LINES INC	3.625	75	74	7,801	2022/3/15
	DELTA AIR LINES INC	2.9	225	199	21,040	2024/10/28
	DELTA AIR LINES INC	7.375	100	103	10,957	2026/1/15
	DIAMOND SPORTS GR/DIAMON	5.375	475	332	35,031	2026/8/15
	DIAMOND SPORTS GR/DIAMON	6.625	425	216	22,782	2027/8/15
DIGICEL INTL FINANCE LTD	8.75	254	258	27,241	2024/5/25	
DIGICEL INTL FINANCE LTD	13.0	128	117	12,383	2025/12/31	
DIGICEL INTL FINANCE LTD	8.0	101	76	8,102	2026/12/31	
DISH DBS CORP	5.0	150	151	15,963	2023/3/15	
DISH DBS CORP	5.875	400	409	43,105	2024/11/15	
DISH DBS CORP	7.75	425	465	49,091	2026/7/1	
DISH DBS CORP	7.375	200	204	21,521	2028/7/1	
DIVERSIFIED HEALTHCARE T	9.75	450	500	52,696	2025/6/15	

銘柄	柄	当 期 末				
		利 率	額面金額	評 価 額		償還年月日
				外貨建金額	邦貨換算金額	
アメリカ		%	千米ドル	千米ドル	千円	
	普通社債券 (含む投資法人債類)					
	DOLYA HOLDCO 18 DAC	5.0	200	198	20,884	2028/7/15
	DONNELLEY FINANCIAL SOL	8.25	550	579	61,062	2024/10/15
	DOWNSTREAM DEVELOPMENT	10.5	175	161	17,031	2023/2/15
	EDGEWELL PERSONAL CARE	5.5	300	313	33,073	2028/6/1
	EG GLOBAL FINANCE PLC	6.75	200	200	21,113	2025/2/7
	EG GLOBAL FINANCE PLC	8.5	200	205	21,640	2025/10/30
	EMBARQ CORP	7.995	450	529	55,803	2036/6/1
	EMERGENT BIOSOLUTIONS	3.875	100	99	10,510	2028/8/15
	ENDEAVOR ENERGY RESOURCE	6.625	75	75	7,954	2025/7/15
	ENDEAVOR ENERGY RESOURCE	5.75	200	196	20,692	2028/1/30
	ENERGIZER GAMMA ACQ INC	6.375	150	161	16,993	2026/7/15
	ENERGIZER HOLDINGS INC	7.75	200	218	23,010	2027/1/15
	ENLINK MIDSTREAM LLC	5.375	200	165	17,464	2029/6/1
	ENLINK MIDSTREAM PARTNER	4.85	580	499	52,634	2026/7/15
	ENLINK MIDSTREAM PARTNER	5.6	225	149	15,749	2044/4/1
	ENLINK MIDSTREAM PARTNER	5.45	225	146	15,469	2047/6/1
	ENTERPRISE DEVELOP AUTH	12.0	750	833	87,811	2024/7/15
	EQM MIDSTREAM PARTNERS L	4.75	250	244	25,803	2023/7/15
	EQM MIDSTREAM PARTNERS L	6.0	200	204	21,563	2025/7/1
	EQM MIDSTREAM PARTNERS L	6.5	200	209	22,111	2027/7/1
	EQT CORP	3.9	125	113	11,928	2027/10/1
	EQT CORP	8.75	325	380	40,109	2030/2/1
	ESH HOSPITALITY INC	5.25	395	394	41,578	2025/5/1
	ESH HOSPITALITY INC	4.625	125	121	12,852	2027/10/1
	EXELA INTERMED/EXELA FIN	10.0	450	137	14,462	2023/7/15
	EXTERRAN NRG SOLUTIONS/F	8.125	275	240	25,315	2025/5/1
	FAIRSTONE FINANCIAL INC	7.875	325	338	35,718	2024/7/15
	FELCOR LODGING LP	6.0	525	513	54,137	2025/6/1
	FINANCIAL & RISK US HOLD	6.25	200	213	22,536	2026/5/15
	FIRST QUANTUM MINERALS L	6.5	400	387	40,804	2024/3/1
	FIRST QUANTUM MINERALS L	7.5	200	197	20,757	2025/4/1
	FIRST QUANTUM MINERALS L	6.875	200	192	20,296	2026/3/1
	FIRSTCASH INC	4.625	250	252	26,638	2028/9/1
	FIVE POINT OP CO LP/FIVE	7.875	125	126	13,278	2025/11/15
	FLY LEASING LTD	5.25	950	750	79,050	2024/10/15
	FORD MOTOR COMPANY	8.5	525	565	59,537	2023/4/21
	FORD MOTOR COMPANY	9.0	500	567	59,849	2025/4/22
	FORD MOTOR COMPANY	9.625	150	193	20,347	2030/4/22
	FORD MOTOR COMPANY	7.45	75	85	9,023	2031/7/16
	FORD MOTOR COMPANY	5.291	225	210	22,152	2046/12/8
	FORD MOTOR CREDIT CO LLC	5.875	400	406	42,859	2021/8/2
	FORD MOTOR CREDIT CO LLC	5.125	200	202	21,289	2025/6/16
	FORD MOTOR CREDIT CO LLC	4.134	200	196	20,694	2025/8/4
	FORD MOTOR CREDIT CO LLC	4.542	200	197	20,836	2026/8/1
	FORD MOTOR CREDIT CO LLC	3.815	200	189	19,941	2027/11/2
	FORD MOTOR CREDIT CO LLC	5.113	1,350	1,372	144,589	2029/5/3
	FORESTAR GROUP INC	5.0	125	124	13,169	2028/3/1
	FORTRESS TRANS & INFRAST	6.75	50	49	5,227	2022/3/15

銘柄	当	期 末				
		利 率	額面金額	評 価 額		償還年月日
				外貨建金額	邦貨換算金額	
	%	千米ドル	千米ドル	千円		
アメリカ						
普通社債券 (含む投資法人債類)	FORTRESS TRANS & INFRAST	6.5	200	195	20,650	2025/10/1
	FOXTROT ESCROW ISSUER	12.25	222	237	25,062	2026/11/15
	FREEPORT-MCMORAN C & G	5.45	500	548	57,788	2043/3/15
	FREEPORT-MCMORAN INC	4.55	325	345	36,385	2024/11/14
	FREEPORT-MCMORAN INC	4.125	350	351	37,005	2028/3/1
	FREEPORT-MCMORAN INC	4.375	200	202	21,350	2028/8/1
	FREEPORT-MCMORAN INC	4.25	400	404	42,609	2030/3/1
	FREEPORT-MCMORAN INC	4.625	200	206	21,774	2030/8/1
	FRONT RANGE BIDCO INC	4.0	375	366	38,581	2027/3/1
	FRONTDOOR INC	6.75	125	132	14,008	2026/8/15
	FTS INTERNATIONAL INC	—	700	243	25,631	2022/5/1
	GAP INC/THE	8.375	100	109	11,580	2023/5/15
	GAP INC/THE	8.625	350	378	39,910	2025/5/15
	GAP INC/THE	8.875	100	112	11,818	2027/5/15
	GARDA WORLD SECURITY	4.625	150	147	15,568	2027/2/15
	GCI LLC	4.75	250	250	26,342	2028/10/15
	GENESIS ENERGY LP/FIN	7.75	125	107	11,339	2028/2/1
	GENWORTH HOLDINGS INC	4.8	750	675	71,124	2024/2/15
	GENWORTH MORTGAGE HLDING	6.5	200	209	22,075	2025/8/15
	GLOBAL AIR LEASE CO LTD	6.5	1,036	594	62,647	2024/9/15
	GLOBAL PART/GLP FINANCE	6.875	75	75	7,971	2029/1/15
	GOODYEAR TIRE & RUBBER	9.5	500	538	56,735	2025/5/31
	GRAHAM HOLDINGS CO	5.75	200	210	22,150	2026/6/1
	GRAY ESCROW INC	7.0	200	215	22,680	2027/5/15
	GRAY TELEVISION INC	5.125	70	71	7,541	2024/10/15
	GREYSTAR REAL ESTATE PAR	5.75	225	224	23,678	2025/12/1
	GRIFFON CORPORATION	5.75	375	390	41,193	2028/3/1
	GRINDING MED/MC GRINDING	7.375	325	325	34,330	2023/12/15
	GROUP 1 AUTOMOTIVE INC	4.0	100	97	10,280	2028/8/15
	GULFPORT ENERGY CORP	6.0	125	77	8,141	2024/10/15
	GULFPORT ENERGY CORP	6.375	650	398	42,028	2025/5/15
	GULFPORT ENERGY CORP	6.375	175	108	11,406	2026/1/15
	H&E EQUIPMENT SERVICES	5.625	300	311	32,865	2025/9/1
	HALYARD HEALTH INC	6.25	200	200	21,097	2022/10/15
	HARLAND CLARKE HOLDINGS	8.375	525	471	49,705	2022/8/15
	HARVEST MIDSTREAM I LP	7.5	375	376	39,711	2028/9/1
	HAT HOLDINGS I LLC/HAT	6.0	100	105	11,077	2025/4/15
	HAT HOLDINGS I LLC/HAT	3.75	75	74	7,853	2030/9/15
	HCA INC	5.875	720	776	81,856	2023/5/1
	HCA INC	5.375	500	546	57,554	2025/2/1
	HCA INC	5.875	450	498	52,573	2026/2/15
	HCA INC	5.375	600	658	69,346	2026/9/1
	HCA INC	5.625	175	200	21,125	2028/9/1
	HCA INC	3.5	275	278	29,309	2030/9/1
	HERBALIFE/HLF FINANCING	7.875	250	265	28,021	2025/9/1
	HESS MIDSTREAM	5.625	675	685	72,236	2026/2/15
	HESS MIDSTREAM PARTNERS	5.125	275	273	28,859	2028/6/15
	HILTON DOMESTIC OPERATIN	5.375	150	154	16,295	2025/5/1

銘柄	当	期 末				
		利 率	額面金額	評 価 額		償還年月日
				外貨建金額	邦貨換算金額	
	%	千米ドル	千米ドル	千円		
アメリカ						
普通社債券 (含む投資法人債類)	HILTON DOMESTIC OPERATIN	5.125	750	763	80,494	2026/5/1
	HILTON DOMESTIC OPERATIN	5.75	150	156	16,539	2028/5/1
	HJ HEINZ CO	5.2	150	165	17,412	2045/7/15
	HOLLY NRG PRTRN/FIN CORP	5.0	175	170	17,967	2028/2/1
	HOSPITALITY PROP TRUST	4.35	400	362	38,143	2024/10/1
	HOSPITALITY PROP TRUST	4.95	25	22	2,318	2027/2/15
	HOWARD HUGHES CORP	5.375	200	197	20,757	2028/8/1
	HOWMET AEROSPACE INC	6.875	200	221	23,365	2025/5/1
	HUDBAY MINERALS INC	7.25	100	101	10,746	2023/1/15
	HUDBAY MINERALS INC	7.625	150	152	16,033	2025/1/15
	HUDBAY MINERALS INC	6.125	150	147	15,509	2029/4/1
	HUGHES SATELLITE SYSTEMS	5.25	700	737	77,678	2026/8/1
	HUGHES SATELLITE SYSTEMS	6.625	475	515	54,319	2026/8/1
	HUNT COS INC	6.25	300	285	30,122	2026/2/15
	IAMGOLD CORP	5.75	275	267	28,143	2028/10/15
	ICAHN ENTERPRISES/FIN	4.75	675	680	71,748	2024/9/15
	ICAHN ENTERPRISES/FIN	6.25	525	545	57,487	2026/5/15
	ICAHN ENTERPRISES/FIN	5.25	250	256	26,984	2027/5/15
	IHEARTCOMMUNICATIONS INC	6.375	200	207	21,903	2026/5/1
	IHEARTCOMMUNICATIONS INC	5.25	175	171	18,066	2027/8/15
	IHEARTCOMMUNICATIONS INC	4.75	225	210	22,163	2028/1/15
	ILFC E-CAPITAL TRUST I	2.98	300	153	16,176	2065/12/21
	INDIGO NATURAL RES LLC	6.875	150	146	15,410	2026/2/15
	INEOS GROUP HOLDINGS SA	5.625	200	200	21,131	2024/8/1
	INTERNATIONAL GAME TECH	5.25	200	202	21,331	2029/1/15
	IQVIA INC	5.0	150	156	16,468	2027/5/15
	IRB HOLDING CORP	7.0	150	158	16,663	2025/6/15
	IRON MOUNTAIN INC	5.25	325	330	34,828	2028/3/15
	IRON MOUNTAIN INC	5.0	125	126	13,352	2028/7/15
	IRON MOUNTAIN INC	4.875	400	403	42,506	2029/9/15
	IRON MOUNTAIN INC	5.25	750	767	80,855	2030/7/15
	IRON MOUNTAIN INC	4.5	350	347	36,658	2031/2/15
	IRON MOUNTAIN INC	5.625	150	155	16,416	2032/7/15
	J2 CLOUD LLC/GLOBAL INC	6.0	875	910	95,905	2025/7/15
	JACOBS ENTERTAINMENT INC	7.875	550	538	56,788	2024/2/1
	JAGGED PEAK ENERGY LLC	5.875	200	195	20,556	2026/5/1
	JAGUAR HL / PPDI	4.625	100	103	10,877	2025/6/15
	JAGUAR HL / PPDI	5.0	125	131	13,829	2028/6/15
	JBS INVESTMENTS II GMBH	7.0	200	212	22,409	2026/1/15
	JEFFERIES FIN LLC / JFIN	6.25	200	204	21,516	2026/6/3
	JELD-WEN INC	6.25	150	160	16,872	2025/5/15
	JELD-WEN INC	4.625	100	99	10,470	2025/12/15
	JOSEPH T RYERSON & SON I	8.5	75	77	8,159	2028/8/1
	JPMORGAN CHASE & CO	6.75	275	299	31,575	2049/1/29
	JPMORGAN CHASE & CO	6.1	150	157	16,630	2049/10/29
	JPMORGAN CHASE & CO	4.6	150	144	15,178	2099/1/23
	KAISER ALUMINUM CORP	6.5	225	231	24,375	2025/5/1
	KAISER ALUMINUM CORP	4.625	175	163	17,226	2028/3/1

銘	柄	当 期 末				
		利 率	額面金額	評 価 額		償還年月日
				外貨建金額	邦貨換算金額	
		%	千米ドル	千米ドル	千円	
アメリカ	普通社債券 (含む投資法人債類)					
	KB HOME	7.0	175	183	19,309	2021/12/15
	KB HOME	7.625	50	55	5,821	2023/5/15
	KB HOME	6.875	150	177	18,667	2027/6/15
	KEHE DISTRIBUTORS LLC/FI	8.625	125	135	14,307	2026/10/15
	KEN GARFF AUTOMOTIVE LLC	4.875	125	122	12,874	2028/9/15
	KENNEDY-WILSON INC	5.875	765	757	79,801	2024/4/1
	KFC HLD/PIZZA HUT/TACO	4.75	300	312	32,894	2027/6/1
	KORN/FERRY INTERNATIONAL	4.625	125	127	13,434	2027/12/15
	KRAFT FOODS GROUP INC	5.0	400	432	45,572	2042/6/4
	KRAFT FOODS INC	6.875	75	101	10,679	2039/1/26
	KRAFT HEINZ FOODS CO	3.75	125	131	13,817	2030/4/1
	KRAFT HEINZ FOODS CO	5.0	125	142	15,046	2035/7/15
	KRAFT HEINZ FOODS CO	4.625	284	298	31,405	2039/10/1
	KRAFT HEINZ FOODS CO	6.5	400	495	52,185	2040/2/9
	KRAFT HEINZ FOODS CO	4.375	875	885	93,256	2046/6/1
	KRAFT HEINZ FOODS CO	4.875	725	764	80,580	2049/10/1
	KRATON POLYMERS LLC/CAP	7.0	275	280	29,585	2025/4/15
	L BRANDS INC	6.875	75	79	8,404	2025/7/1
	L BRANDS INC	9.375	75	85	8,987	2025/7/1
	L BRANDS INC	5.25	200	190	20,086	2028/2/1
	L BRANDS INC	7.5	250	259	27,374	2029/6/15
	L BRANDS INC	6.625	200	201	21,232	2030/10/1
	L BRANDS INC	6.75	525	512	54,039	2036/7/1
	LADDER CAP FIN LLLP/CORP	5.25	225	217	22,954	2022/3/15
	LADDER CAP FIN LLLP/CORP	4.25	650	565	59,564	2027/2/1
	LAMAR MEDIA CORP	5.75	75	77	8,186	2026/2/1
	LAMAR MEDIA CORP	3.75	225	224	23,693	2028/2/15
	LAMAR MEDIA CORP	4.875	100	103	10,905	2029/1/15
	LAMAR MEDIA CORP	4.0	225	224	23,634	2030/2/15
	LAREDO PETROLEUM INC	9.5	250	144	15,261	2025/1/15
	LENNAR CORP	4.75	250	261	27,560	2022/11/15
	LEVEL 3 FINANCING INC	5.375	375	378	39,855	2024/1/15
	LEVEL 3 FINANCING INC	4.25	400	402	42,411	2028/7/1
	LEVEL 3 FINANCING INC	3.625	200	194	20,533	2029/1/15
	LEVIATHAN BOND LTD	6.125	100	103	10,918	2025/6/30
	LEVIATHAN BOND LTD	6.5	125	130	13,731	2027/6/30
	LEVIATHAN BOND LTD	6.75	75	78	8,228	2030/6/30
	LIFEPOINT HEALTH INC	6.75	275	287	30,287	2025/4/15
	LIFEPOINT HEALTH INC	4.375	100	99	10,431	2027/2/15
	LIONS GATE CAPITAL HOLD	6.375	200	198	20,876	2024/2/1
	LIONS GATE CAPITAL HOLD	5.875	450	441	46,522	2024/11/1
	LITHIA MOTORS INC	4.625	75	77	8,120	2027/12/15
	LIVE NATION ENTERTAINMEN	5.625	200	191	20,185	2026/3/15
	LIVE NATION ENTERTAINMEN	4.75	275	252	26,588	2027/10/15
	LOGAN MERGER SUB INC	5.5	300	302	31,907	2027/9/1
	MAGNOLIA OIL GAS/MAG FIN	6.0	200	196	20,652	2026/8/1
	MALLINCKRODT FIN/SB	5.625	175	44	4,679	2023/10/15
	MARRIOTT OWNERSHIP RESOR	6.125	150	153	16,200	2025/9/15

銘柄	柄	当 期 末				償還年月日	
		利 率	額面金額	評 価 額			
				外貨建金額	邦貨換算金額		
アメリカ		%	千米ドル	千米ドル	千円		
	普通社債券 (含む投資法人債類)	MARRIOTT OWNERSHIP RESOR	6.5	100	102	10,775	2026/9/15
		MARRIOTT OWNERSHIP RESOR	4.75	100	93	9,857	2028/1/15
		MASONITE INTERNATIONAL C	5.75	100	102	10,837	2026/9/15
		MASONITE INTERNATIONAL C	5.375	250	263	27,770	2028/2/1
		MATADOR RESOURCES CO	5.875	150	127	13,464	2026/9/15
		MATCH GROUP INC	4.625	50	51	5,418	2028/6/1
		MATCH GROUP INC	5.625	150	161	17,047	2029/2/15
		MATTAMY GROUP CORP	4.625	250	249	26,321	2030/3/1
		MATTEL INC	6.75	300	312	32,970	2025/12/31
		MATTEL INC	5.875	100	106	11,212	2027/12/15
		MATTEL INC	5.45	100	92	9,753	2041/11/1
		MATTHEWS INTERNATIONAL C	5.25	425	404	42,594	2025/12/1
		MEG ENERGY CORP	7.125	325	291	30,735	2027/2/1
		MELCO RESORTS FINANCE	5.75	200	206	21,729	2028/7/21
		MERCER INTL INC	6.5	100	97	10,261	2024/2/1
		MERCER INTL INC	7.375	150	152	16,032	2025/1/15
		MERITAGE HOMES CORP	7.0	225	240	25,332	2022/4/1
		MERITAGE HOMES CORP	6.0	325	361	38,051	2025/6/1
		MERLIN ENTERTAINMENTS PL	5.75	350	332	35,074	2026/6/15
		MGIC INVESTMENT CORP	5.75	275	292	30,820	2023/8/15
		MGIC INVESTMENT CORP	5.25	200	206	21,719	2028/8/15
		MGM GROWTH/MGM FINANCE	4.625	250	253	26,705	2025/6/15
		MGM GROWTH/MGM FINANCE	5.75	650	706	74,492	2027/2/1
		MGM RESORTS INTL	6.75	250	259	27,330	2025/5/1
		MGM RESORTS INTL	5.75	394	411	43,383	2025/6/15
		MGM RESORTS INTL	5.5	686	710	74,915	2027/4/15
		MICHAELS STORES INC	4.75	150	148	15,614	2027/10/1
		MICROCHIP TECHNOLOGY INC	4.25	275	283	29,883	2025/9/1
		MIDCONTINENT COMM & FIN	5.375	125	127	13,481	2027/8/15
		MINERAL RESOURCES LTD	8.125	275	300	31,668	2027/5/1
		MOLINA HEALTHCARE INC	4.375	150	152	16,018	2028/6/15
		MOSS CREEK RESOURCES HLD	7.5	275	169	17,862	2026/1/15
		MOSS CREEK RESOURCES HLD	10.5	350	222	23,471	2027/5/15
		MOTION BONDCO DAC	6.625	400	347	36,580	2027/11/15
		MOUNTAIN PROVINCE DIAMON	8.0	100	76	8,031	2022/12/15
		MPT OPER PARTNERSP/FINL	6.375	225	231	24,367	2024/3/1
		MPT OPER PARTNERSP/FINL	4.625	375	386	40,767	2029/8/1
		MTS SYSTEMS CORP	5.75	469	457	48,221	2027/8/15
		MURPHY OIL CORP	6.875	300	278	29,299	2024/8/15
		MURPHY OIL CORP	5.75	275	242	25,500	2025/8/15
		MURPHY OIL CORP	5.875	375	320	33,821	2027/12/1
		NATIONSTAR MTG	9.125	175	187	19,759	2026/7/15
		NATIONSTAR MTG HLD INC	6.0	100	101	10,713	2027/1/15
		NATIONSTAR MTG HLD INC	5.5	250	249	26,260	2028/8/15
		NAVIENT CORP	6.625	50	50	5,324	2021/7/26
		NAVIENT CORP	6.5	250	251	26,533	2022/6/15
		NAVIENT CORP	7.25	100	102	10,791	2023/9/25
		NAVIENT CORP	5.875	800	784	82,610	2024/10/25

銘柄	当	期 末				
		利 率	額面金額	評 価 額		償還年月日
				外貨建金額	邦貨換算金額	
	%	千米ドル	千米ドル	千円		
アメリカ						
普通社債券 (含む投資法人債類)	NAVIENT CORP	6.75	225	223	23,524	2025/6/25
	NAVIENT CORP	6.75	200	195	20,639	2026/6/15
	NAVIENT CORP	5.0	175	161	17,036	2027/3/15
	NCL CORPORATION LTD	12.25	100	111	11,800	2024/5/15
	NCL CORPORATION LTD	10.25	200	205	21,627	2026/2/1
	NCR CORP	8.125	75	82	8,693	2025/4/15
	NCR CORP	5.75	275	286	30,180	2027/9/1
	NCR CORP	5.0	200	197	20,804	2028/10/1
	NCR CORP	6.125	50	52	5,572	2029/9/1
	NCR CORP	5.25	125	123	13,010	2030/10/1
	NETFLIX INC	5.5	250	262	27,640	2022/2/15
	NETFLIX INC	4.875	900	1,003	105,774	2028/4/15
	NETFLIX INC	6.375	600	738	77,855	2029/5/15
	NETFLIX INC	5.375	375	434	45,824	2029/11/15
	NETFLIX INC	4.875	175	197	20,813	2030/6/15
	NEW ENTERPRISE STONE & L	6.25	625	641	67,626	2026/3/15
	NEWELL RUBBERMAID INC	4.7	525	557	58,717	2026/4/1
	NEWELL RUBBERMAID INC	5.875	300	342	36,036	2036/4/1
	NEWELL RUBBERMAID INC	6.0	150	168	17,781	2046/4/1
	NEWMARK GROUP INC	6.125	150	154	16,239	2023/11/15
	NEXSTAR BROADCASTING INC	4.75	275	275	29,057	2028/11/1
	NEXSTAR ESCROW INC	5.625	200	205	21,704	2027/7/15
	NEXTERA ENERGY OPERATING	4.25	250	259	27,349	2024/7/15
	NEXTERA ENERGY OPERATING	3.875	350	361	38,055	2026/10/15
	NIELSEN FINANCE LLC/CO	5.625	150	152	16,074	2028/10/1
	NIELSEN FINANCE LLC/CO	5.875	100	103	10,855	2030/10/1
	NINE ENERGY SERVICE INC	8.75	100	29	3,151	2023/11/1
	NMI HOLDINGS	7.375	300	321	33,869	2025/6/1
	NOVA CHEMICALS CORP	4.875	400	396	41,768	2024/6/1
	NOVA CHEMICALS CORP	5.25	375	352	37,093	2027/6/1
	NOVELIS CORP	5.875	475	485	51,176	2026/9/30
	NOVELIS CORP	4.75	475	460	48,510	2030/1/30
	NRG ENERGY INC	6.625	500	526	55,462	2027/1/15
	NRG ENERGY INC	5.25	150	162	17,086	2029/6/15
	NUFARM AUSTRALIA/AMERICA	5.75	225	227	23,979	2026/4/30
	NUSTAR LOGISTICS LP	5.75	150	153	16,121	2025/10/1
	NUSTAR LOGISTICS LP	6.0	150	148	15,674	2026/6/1
	NUSTAR LOGISTICS LP	6.375	150	154	16,319	2030/10/1
	NWH ESCROW CORP	7.5	300	110	11,617	2021/8/1
	OCCIDENTAL PETROLEUM COR	3.125	300	281	29,676	2022/2/15
	OCCIDENTAL PETROLEUM COR	2.7	457	421	44,389	2022/8/15
	OCCIDENTAL PETROLEUM COR	2.9	575	478	50,401	2024/8/15
	OCCIDENTAL PETROLEUM COR	8.0	100	99	10,486	2025/7/15
	OCCIDENTAL PETROLEUM COR	5.875	375	341	35,984	2025/9/1
	OCCIDENTAL PETROLEUM COR	5.55	150	134	14,197	2026/3/15
	OCCIDENTAL PETROLEUM COR	6.375	275	254	26,803	2028/9/1
	OCCIDENTAL PETROLEUM COR	3.5	100	75	7,919	2029/8/15
	OCCIDENTAL PETROLEUM COR	6.625	425	388	40,975	2030/9/1

銘柄	柄	当期末				
		利率	額面金額	評価額		償還年月日
				外貨建金額	邦貨換算金額	
		%	千米ドル	千米ドル	千円	
アメリカ	普通社債券 (含む投資法人債類)					
	OCCIDENTAL PETROLEUM COR	7.5	250	236	24,958	2031/5/1
	OCCIDENTAL PETROLEUM COR	7.875	25	24	2,553	2031/9/15
	OCCIDENTAL PETROLEUM COR	6.45	125	106	11,220	2036/9/15
	OCI NV	5.25	200	205	21,700	2024/11/1
	OLIN CORP	9.5	425	494	52,059	2025/6/1
	OLIN CORP	5.625	200	194	20,520	2029/8/1
	OLIN CORP	5.0	300	281	29,629	2030/2/1
	ON SEMICONDUCTOR CORP	3.875	325	328	34,662	2028/9/1
	OPEN TEXT CORP	5.875	175	181	19,173	2026/6/1
	OPEN TEXT CORP	3.875	250	249	26,296	2028/2/15
	OPEN TEXT HOLDINGS INC	4.125	250	255	26,886	2030/2/15
	OUTFRONT MEDIA CAP LLC/C	5.0	250	244	25,728	2027/8/15
	OUTFRONT MEDIA CAP LLC/C	4.625	150	143	15,114	2030/3/15
	OWENS-BROCKWAY	5.875	350	366	38,666	2023/8/15
	OWENS-BROCKWAY	6.375	400	435	45,862	2025/8/15
	OWENS-BROCKWAY	6.625	125	133	14,101	2027/5/13
	OXFORD FIN LLC/CO-ISS II	6.375	100	96	10,152	2022/12/15
	PAR PHARMACEUTICAL INC	7.5	425	443	46,738	2027/4/1
	PARAMOUNT RESOURCES LTD	6.875	300	294	30,978	2023/6/30
	PARK INTERMED HOLDINGS	7.5	400	417	43,939	2025/6/1
	PARK INTERMED HOLDINGS	5.875	275	274	28,873	2028/10/1
	PARK-OHIO INDUSTRIES INC	6.625	400	365	38,460	2027/4/15
	PARKLAND FUEL CORP	5.875	200	209	22,094	2027/7/15
	PARSLEY ENERGY LLC/FINAN	5.25	175	170	17,944	2025/8/15
	PARSLEY ENERGY LLC/FINAN	5.625	175	170	17,944	2027/10/15
	PARSLEY ENERGY LLC/FINAN	4.125	200	182	19,258	2028/2/15
	PATTERN ENERGY OP LP/PAT	4.5	125	129	13,617	2028/8/15
	PBF HOLDING CO LLC	9.25	200	206	21,793	2025/5/15
	PBF HOLDING CO LLC	6.0	325	223	23,565	2028/2/15
	PBF LOGISTICS LP/FINANCE	6.875	750	714	75,321	2023/5/15
	PDC ENERGY INC	6.125	325	310	32,704	2024/9/15
	PENSKE AUTOMOTIVE GROUP	3.5	200	196	20,704	2025/9/1
	PERFORMANCE FOOD GROUP I	5.5	400	409	43,173	2027/10/15
	PG&E CORP	5.0	275	266	28,073	2028/7/1
	PG&E CORP	5.25	275	268	28,324	2030/7/1
	PGT ESCROW ISSUER INC	6.75	175	185	19,519	2026/8/1
	PICASSO FINANCE SUB INC	6.125	150	159	16,855	2025/6/15
	PILGRIM'S PRIDE CORP	5.75	275	280	29,523	2025/3/15
	PILGRIM'S PRIDE CORP	5.875	600	617	65,039	2027/9/30
	PLASTIPAK HOLDINGS INC	6.25	125	124	13,097	2025/10/15
	PM GENERAL PURCHASER LLC	9.5	250	256	27,066	2028/10/1
	POLYONE CORP	5.75	200	210	22,206	2025/5/15
	POST HOLDINGS INC	5.0	525	535	56,383	2026/8/15
	POST HOLDINGS INC	5.75	450	469	49,446	2027/3/1
	POST HOLDINGS INC	5.625	375	391	41,217	2028/1/15
	POST HOLDINGS INC	4.625	200	203	21,442	2030/4/15
	PRECISION DRILLING CORP	5.25	275	185	19,504	2024/11/15
	PRESIDIO HOLDING INC	4.875	150	151	16,001	2027/2/1

銘柄	当	期 末				
		利 率	額面金額	評 価 額		償還年月日
				外貨建金額	邦貨換算金額	
	%	千米ドル	千米ドル	千円		
アメリカ						
普通社債券 (含む投資法人債類)	PRESTIGE BRANDS INC	5.125	300	309	32,638	2028/1/15
	PRIME SECSRVC BRW/FINANC	5.25	150	156	16,495	2024/4/15
	PRIME SECSRVC BRW/FINANC	3.375	325	309	32,640	2027/8/31
	PRIME SECSRVC BRW/FINANC	6.25	250	251	26,480	2028/1/15
	PTC INC	3.625	150	152	16,032	2025/2/15
	PTC INC	4.0	100	102	10,793	2028/2/15
	QORVO INC	4.375	125	132	13,941	2029/10/15
	QORVO INC	3.375	250	250	26,419	2031/4/1
	QTS LP/FINANCE	4.75	225	234	24,681	2025/11/15
	QTS LP/FINANCE	3.875	100	100	10,616	2028/10/1
	QUEBECOR MEDIA INC	5.75	250	269	28,403	2023/1/15
	QUICKEN LOANS LLC/QUICKN	3.625	125	122	12,891	2029/3/1
	QUICKEN LOANS LLC/QUICKN	3.875	375	367	38,685	2031/3/1
	RADIAN GROUP INC	4.5	225	220	23,238	2024/10/1
	RADIAN GROUP INC	6.625	50	52	5,560	2025/3/15
	RADIAN GROUP INC	4.875	100	98	10,405	2027/3/15
	RADIATE HOLDCO / FINANCE	4.5	200	197	20,836	2026/9/15
	RANGE RESOURCES CORP	9.25	200	204	21,531	2026/2/1
	RATTLER MIDSTREAM LP	5.625	250	249	26,308	2025/7/15
	REALOGY GROUP/CO-ISSUER	4.875	250	247	26,062	2023/6/1
	REALOGY GROUP/CO-ISSUER	9.375	100	103	10,902	2027/4/1
	RESIDEO FUNDING INC	6.125	125	123	13,057	2026/11/1
	ROYAL BK SCOTLND GRP PLC	2.62788	800	759	80,071	2049/3/29
	ROYAL CARIBBEAN CRUISES	5.25	275	240	25,339	2022/11/15
	ROYAL CARIBBEAN CRUISES	9.125	150	156	16,477	2023/6/15
	ROYAL CARIBBEAN CRUISES	3.7	75	54	5,709	2028/3/15
	SABRE GLBL INC	9.25	150	160	16,941	2025/4/15
	SABRE GLBL INC	7.375	125	123	12,993	2025/9/1
	SANJEL CORP ZCPN	—	15	—	—	2049/12/31
	SBA COMMUNICATIONS CORP	4.0	400	403	42,474	2022/10/1
	SBA COMMUNICATIONS CORP	4.875	200	205	21,604	2024/9/1
	SBA COMMUNICATIONS CORP	3.875	300	303	32,006	2027/2/15
	SCIENCE APPLICATIONS INT	4.875	150	152	16,035	2028/4/1
	SEALED AIR CORP	5.125	375	405	42,699	2024/12/1
	SEALED AIR CORP	4.0	225	235	24,775	2027/12/1
	SENSATA TECHNOLOGIES INC	3.75	150	146	15,469	2031/2/15
	SERVICE CORP INTL	8.0	875	932	98,295	2021/11/15
	SERVICE CORP INTL	5.125	125	136	14,378	2029/6/1
	SERVICE CORP INTL	3.375	275	274	28,886	2030/8/15
	SERVICE PROPERTIES TRUST	7.5	200	211	22,256	2025/9/15
	SERVICE PROPERTIES TRUST	5.25	225	206	21,752	2026/2/15
	SERVICE PROPERTIES TRUST	4.75	175	155	16,365	2026/10/1
	SERVICE PROPERTIES TRUST	4.375	25	20	2,166	2030/2/15
	SEVEN GENERATIONS ENERGY	5.375	275	257	27,183	2025/9/30
	SHEA HOMES LP/FNDG CP	4.75	150	148	15,684	2028/2/15
	SHEA HOMES LP/FNDG CP	4.75	150	148	15,696	2029/4/1
	SINCLAIR TELEVISION GROU	5.875	150	148	15,624	2026/3/15
	SINCLAIR TELEVISION GROU	5.125	375	348	36,759	2027/2/15

銘柄	当	期	末	評 価 額			償還年月日	
				利 率	額面金額	評 価 額		
						外貨建金額		邦貨換算金額
アメリカ		%	千米ドル	千米ドル	千円			
普通社債券 (含む投資法人債類)	SINCLAIR TELEVISION GROU	5.5	125	116	12,238	2030/3/1		
	SIRIUS XM RADIO INC	4.625	300	309	32,598	2024/7/15		
	SIRIUS XM RADIO INC	5.0	300	310	32,763	2027/8/1		
	SIRIUS XM RADIO INC	5.5	775	820	86,407	2029/7/1		
	SLM CORP	7.25	175	178	18,808	2022/1/25		
	SLM CORP	6.125	400	398	42,016	2024/3/25		
	SLM CORP	5.625	90	75	7,936	2033/8/1		
	SM ENERGY CO	6.75	950	440	46,403	2026/9/15		
	SONIC AUTOMOTIVE INC	6.125	200	207	21,912	2027/3/15		
	SOTHEBY'S	7.375	200	198	20,898	2027/10/15		
	SOUTHWESTERN ENERGY CO	6.45	271	263	27,770	2025/1/23		
	SOUTHWESTERN ENERGY CO	8.375	100	98	10,405	2028/9/15		
	SPECIALTY BUILDING PRODU	6.375	250	252	26,589	2026/9/30		
	SPECTRUM BRANDS INC	5.75	145	149	15,770	2025/7/15		
	SPECTRUM BRANDS INC	5.0	75	77	8,159	2029/10/1		
	SPECTRUM BRANDS INC	5.5	75	78	8,307	2030/7/15		
	SPIRIT AEROSYSTEMS INC	7.5	475	472	49,769	2025/4/15		
	SPIRIT LOYALTY KY LTD/IP	8.0	200	208	21,943	2025/9/20		
	SPRINGLEAF FINANCE CORP	6.125	150	156	16,536	2024/3/15		
	SPRINGLEAF FINANCE CORP	6.875	500	542	57,185	2025/3/15		
	SPRINGLEAF FINANCE CORP	8.875	150	166	17,494	2025/6/1		
	SPRINGLEAF FINANCE CORP	7.125	800	876	92,349	2026/3/15		
	SPRINGLEAF FINANCE CORP	6.625	200	217	22,960	2028/1/15		
	SPRINGLEAF FINANCE CORP	5.375	450	460	48,541	2029/11/15		
	SPRINT CAPITAL CORP	6.875	325	403	42,464	2028/11/15		
	SPRINT CAPITAL CORP	8.75	700	1,015	107,024	2032/3/15		
	SPRINT COMMUNICATIONS	9.25	225	249	26,316	2022/4/15		
	SPRINT COMMUNICATIONS	6.0	350	375	39,604	2022/11/15		
	SPRINT CORP	7.25	500	522	55,022	2021/9/15		
	SPRINT CORP	7.875	150	171	18,067	2023/9/15		
	SPRINT CORP	7.125	550	627	66,140	2024/6/15		
	SPRINT CORP	7.625	125	149	15,759	2026/3/1		
	SPX FLOW INC	5.875	400	416	43,912	2026/8/15		
	SS&C TECHNOLOGIES INC	5.5	625	657	69,313	2027/9/30		
	STANDARD INDUSTRIES INC	5.0	125	130	13,736	2027/2/15		
	STANDARD INDUSTRIES INC	4.75	775	800	84,315	2028/1/15		
	STANDARD INDUSTRIES INC	4.375	250	254	26,778	2030/7/15		
	STANDARD INDUSTRIES INC	3.375	275	265	28,016	2031/1/15		
	STAPLES INC	7.5	650	598	63,011	2026/4/15		
	STAPLES INC	10.75	500	399	42,134	2027/4/15		
	STAR MERGER SUB INC	6.875	200	214	22,552	2026/8/15		
	STL HOLDING CO LLC	7.5	250	252	26,605	2026/2/15		
	STUDIO CITY FINANCE LTD	6.0	200	205	21,600	2025/7/15		
	STUDIO CITY FINANCE LTD	6.5	200	208	21,916	2028/1/15		
	SUBURBAN PROPANE PARTNRS	5.5	250	253	26,677	2024/6/1		
	SUMMIT MATERIALS LLC/FIN	5.125	825	838	88,333	2025/6/1		
	SUMMIT MATERIALS LLC/FIN	6.5	37	38	4,088	2027/3/15		
	SUMMIT MATERIALS LLC/FIN	5.25	200	205	21,628	2029/1/15		

銘柄	当	期	末				
			利 率	額面金額	評 価 額		償還年月日
					外貨建金額	邦貨換算金額	
アメリカ		%	千米ドル	千米ドル	千円		
普通社債券 (含む投資法人債類)	SUMMIT MID HLDS LLC / FI	5.5	25	17	1,853	2022/8/15	
	SUMMIT MID HLDS LLC / FI	5.75	50	28	2,969	2025/4/15	
	SUNOCO LP/FINANCE CORP	4.875	275	274	28,927	2023/1/15	
	SUNOCO LP/FINANCE CORP	5.5	475	476	50,166	2026/2/15	
	SUNOCO LP/FINANCE CORP	6.0	300	308	32,460	2027/4/15	
	SWITCH LTD	3.75	150	150	15,894	2028/9/15	
	T-MOBILE USA INC	6.0	375	375	39,612	2023/3/1	
	T-MOBILE USA INC	6.0	250	255	26,906	2024/4/15	
	T-MOBILE USA INC	4.5	275	281	29,683	2026/2/1	
	T-MOBILE USA INC	4.75	175	187	19,707	2028/2/1	
	TALEN ENERGY SUPPLY LLC	10.5	275	207	21,816	2026/1/15	
	TALEN ENERGY SUPPLY LLC	7.25	625	622	65,638	2027/5/15	
	TALEN ENERGY SUPPLY LLC	6.625	125	121	12,814	2028/1/15	
	TALEN ENERGY SUPPLY LLC	7.625	50	50	5,278	2028/6/1	
	TALLGRASS NRG PRTRN/FIN	4.75	200	189	20,013	2023/10/1	
	TALLGRASS NRG PRTRN/FIN	7.5	150	150	15,828	2025/10/1	
	TARGA RESOURCES PARTNERS	5.125	200	199	21,036	2025/2/1	
	TARGA RESOURCES PARTNERS	5.875	400	406	42,859	2026/4/15	
	TARGA RESOURCES PARTNERS	6.5	100	104	10,958	2027/7/15	
	TARGA RESOURCES PARTNERS	5.0	400	385	40,567	2028/1/15	
	TARGA RESOURCES PARTNERS	6.875	200	213	22,509	2029/1/15	
	TARGA RESOURCES PARTNERS	5.5	175	172	18,180	2030/3/1	
	TARGA RESOURCES PARTNERS	4.875	300	288	30,405	2031/2/1	
	TAYLOR MORRISON	6.625	125	134	14,220	2027/7/15	
	TAYLOR MORRISON COMM	5.75	150	163	17,224	2028/1/15	
	TAYLOR MORRISON COMM	5.125	150	159	16,793	2030/8/1	
	TEGNA INC	4.75	100	101	10,708	2026/3/15	
	TEGNA INC	4.625	475	461	48,599	2028/3/15	
	TEGNA INC	5.0	200	194	20,540	2029/9/15	
	TELECOM ITALIA CAPITAL	7.2	1,125	1,432	150,935	2036/7/18	
	TELEFLEX INC	4.25	150	154	16,259	2028/6/1	
	TELESAT CANADA/TELESAT L	4.875	150	150	15,854	2027/6/1	
	TELESAT CANADA/TELESAT L	6.5	375	379	39,964	2027/10/15	
	TENET HEALTHCARE CORP	4.625	500	497	52,421	2024/7/15	
	TENET HEALTHCARE CORP	4.625	125	124	13,084	2024/9/1	
	TENET HEALTHCARE CORP	7.5	200	214	22,578	2025/4/1	
	TENET HEALTHCARE CORP	4.875	275	277	29,194	2026/1/1	
	TENET HEALTHCARE CORP	6.25	350	355	37,484	2027/2/1	
	TENET HEALTHCARE CORP	5.125	775	786	82,886	2027/11/1	
	TENET HEALTHCARE CORP	4.625	150	149	15,775	2028/6/15	
	TENNANT CO	5.625	450	466	49,105	2025/5/1	
	TENNECO INC	5.0	200	147	15,555	2026/7/15	
	TERRAFORM POWER OPERATIN	4.25	225	227	23,942	2023/1/31	
	TERRAFORM POWER OPERATIN	5.0	175	190	20,087	2028/1/31	
	TERRAFORM POWER OPERATIN	4.75	175	185	19,540	2030/1/15	
	TMS INTERNATIONAL CORP	7.25	175	154	16,319	2025/8/15	
	TOPBUILD ESCROW CORP	5.625	200	207	21,886	2026/5/1	
	TPC GROUP INC	10.5	525	440	46,408	2024/8/1	

銘柄	当	期 末				
		利 率	額面金額	評 価 額		償還年月日
				外貨建金額	邦貨換算金額	
	%	千米ドル	千米ドル	千円		
アメリカ						
普通社債券 (含む投資法人債類)	TRANSDIGM INC	8.0	200	215	22,675	2025/12/15
	TRANSDIGM INC	6.25	875	906	95,541	2026/3/15
	TRANSDIGM INC	7.5	550	567	59,790	2027/3/15
	TRANSDIGM INC	5.5	1,200	1,152	121,386	2027/11/15
	TRANSMONTAIGE PARTNERS	6.125	125	129	13,679	2026/2/15
	TRANSOCEAN GUARDIAN LTD	5.875	234	159	16,766	2024/1/15
	TRANSOCEAN POSEIDON	6.875	125	100	10,540	2027/2/1
	TRI POINTE GROUP INC	5.25	200	213	22,525	2027/6/1
	TRI POINTE GROUP INC	5.7	125	135	14,257	2028/6/15
	TRI POINTE HOLDINGS INC	5.875	100	108	11,449	2024/6/15
	TRINSEO OP / TRINSEO FIN	5.375	500	494	52,059	2025/9/1
	TRIUMPH GROUP INC	5.25	525	429	45,223	2022/6/1
	TRIUMPH GROUP INC	8.875	100	105	11,096	2024/6/1
	TRIVIUM PACKAGING FIN	5.5	200	205	21,653	2026/8/15
	TRONOX FINANCE PLC	5.75	500	489	51,559	2025/10/1
	TRONOX INC	6.5	225	224	23,634	2026/4/15
	TTM TECHNOLOGIES INC	5.625	175	178	18,783	2025/10/1
	TWIN RIVER WORLDWIDE HLD	6.75	150	148	15,696	2027/6/1
	UNICREDIT SPA	5.459	200	201	21,268	2035/6/30
	UNITED AIRLINES HOLDINGS	5.0	25	21	2,285	2024/2/1
	UNITED CONTINENTAL HLDGS	6.0	450	450	47,452	2020/12/1
	UNITED CONTINENTAL HLDGS	4.25	225	208	21,959	2022/10/1
	UNITED RENTALS NORTH AM	4.625	275	281	29,628	2025/10/15
	UNITED RENTALS NORTH AM	5.875	350	368	38,820	2026/9/15
	UNITED RENTALS NORTH AM	5.5	175	185	19,511	2027/5/15
	UNITED RENTALS NORTH AM	3.875	275	277	29,194	2031/2/15
	UNIVAR SOLUTIONS USA INC	5.125	175	178	18,823	2027/12/1
	UNIVISION COMMUNICATIONS	5.125	450	426	44,897	2025/2/15
	UNIVISION COMMUNICATIONS	9.5	150	161	16,990	2025/5/1
	UNIVISION COMMUNICATIONS	6.625	300	293	30,899	2027/6/1
	UPC HOLDING BV	5.5	723	743	78,325	2028/1/15
	US CONCRETE INC	6.375	350	362	38,184	2024/6/1
	US CONCRETE INC	5.125	150	149	15,746	2029/3/1
	US FOODS INC	5.875	700	700	73,759	2024/6/15
	USA COM PART/USA COM FIN	6.875	200	197	20,819	2026/4/1
	USA COM PART/USA COM FIN	6.875	200	196	20,709	2027/9/1
	VALEANT PHARMACEUTICALS	9.0	825	894	94,210	2025/12/15
	VENATOR FIN SARL/VENATOR	5.75	175	151	15,945	2025/7/15
	VERITAS US INC/BERMUDA L	7.5	300	306	32,282	2025/9/1
	VIASAT INC	5.625	150	152	16,072	2027/4/15
	VICI PROPERTIES / NOTE	3.5	100	98	10,406	2025/2/15
	VICI PROPERTIES / NOTE	4.25	150	150	15,810	2026/12/1
	VICI PROPERTIES / NOTE	3.75	100	97	10,274	2027/2/15
	VICI PROPERTIES / NOTE	4.625	100	101	10,686	2029/12/1
	VICI PROPERTIES / NOTE	4.125	100	97	10,286	2030/8/15
	VIDEOTRON LTD	5.375	150	163	17,237	2024/6/15
	VIDEOTRON LTD / LTEE	5.125	75	78	8,299	2027/4/15
	VIKING CRUISES LTD	6.25	75	56	5,995	2025/5/15

銘柄	当	期	末	評 価 額			償還年月日	
				利 率	額面金額	評 価 額		
						外貨建金額		邦貨換算金額
アメリカ		%	千米ドル	千米ドル	千円			
普通社債券 (含む数資法人債)	VIKING CRUISES LTD	13.0	300	344	36,273	2025/5/15		
	VIPER ENERGY PARTNERS LP	5.375	375	368	38,790	2027/11/1		
	VIRGIN MEDIA FINANCE PLC	5.0	200	199	20,997	2030/7/15		
	VISTAJET MALTA/XO MGMT	10.5	250	235	24,827	2024/6/1		
	VISTRA OPERATIONS CO LLC	5.625	500	521	55,001	2027/2/15		
	VISTRA OPERATIONS CO LLC	5.0	375	385	40,659	2027/7/31		
	VMED 02 UK FINANCING I	4.25	400	405	42,701	2031/1/31		
	VOC ESCROW LTD	5.0	300	261	27,574	2028/2/15		
	VODAFONE GROUP PLC	7.0	925	1,087	114,608	2079/4/4		
	WABASH NATIONAL CORP	5.5	125	126	13,302	2025/10/1		
	WESCO DISTRIBUTION INC	7.125	350	375	39,596	2025/6/15		
	WESCO DISTRIBUTION INC	7.25	300	326	34,442	2028/6/15		
	WESTERN GAS PARTNERS	4.0	175	173	18,255	2022/7/1		
	WESTERN GLOBAL AIRLINES	10.375	250	258	27,264	2025/8/15		
	WESTERN MIDSTREAM OPERAT	4.1	675	629	66,362	2025/2/1		
	WESTERN MIDSTREAM OPERAT	5.05	100	95	10,089	2030/2/1		
	WESTERN MIDSTREAM OPERAT	5.3	100	80	8,455	2048/3/1		
	WESTERN MIDSTREAM OPERAT	5.5	225	184	19,440	2048/8/15		
	WESTERN MIDSTREAM OPERAT	6.25	200	184	19,425	2050/2/1		
	WILLIAM CARTER	5.5	125	130	13,788	2025/5/15		
	WILLIAMS SCOTSMAN INTL	4.625	200	200	21,087	2028/8/15		
	WINDSTREAM ESCROW LLC	7.75	200	194	20,494	2028/8/15		
	WINNEBAGO INDUSTRIES	6.25	75	77	8,194	2028/7/15		
	WMG ACQUISITION CORP	5.5	125	129	13,667	2026/4/15		
	WMG ACQUISITION CORP	3.875	250	255	26,911	2030/7/15		
	WMG ACQUISITION CORP	3.0	250	240	25,354	2031/2/15		
	WPX ENERGY INC	5.75	150	147	15,519	2026/6/1		
	WPX ENERGY INC	5.25	150	141	14,939	2027/10/15		
	WPX ENERGY INC	5.875	200	199	21,010	2028/6/15		
	WPX ENERGY INC	4.5	275	250	26,387	2030/1/15		
	WR GRACE & CO-CONN	4.875	200	205	21,640	2027/6/15		
	WYNDHAM DESTINATIONS INC	6.625	275	288	30,353	2026/7/31		
	WYNN LAS VEGAS LLC/CORP	5.5	325	303	31,944	2025/3/1		
	WYNN LAS VEGAS LLC/CORP	5.25	375	343	36,160	2027/5/15		
	WYNN MACAU LTD	5.5	400	395	41,700	2026/1/15		
	WYNN MACAU LTD	5.625	275	271	28,570	2028/8/26		
	WYNN RESORTS FINANCE LLC	7.75	200	208	21,986	2025/4/15		
	WYNN RESORTS FINANCE LLC	5.125	125	117	12,394	2029/10/1		
	XEROX HOLDINGS CORP	5.0	250	243	25,634	2025/8/15		
	XEROX HOLDINGS CORP	5.5	250	242	25,601	2028/8/15		
	XHR LP	6.375	200	201	21,218	2025/8/15		
	XPO LOGISTICS INC	6.75	350	365	38,496	2024/8/15		
	XPO LOGISTICS INC	6.25	350	370	39,030	2025/5/1		
	YUM! BRANDS INC	7.75	50	54	5,788	2025/4/1		
	YUM! BRANDS INC	3.625	150	148	15,677	2031/3/15		
	ZIGGO BOND CO BV	6.0	690	698	73,581	2027/1/15		
	ZIGGO BOND CO BV	5.125	200	202	21,311	2030/2/28		
合 計					24,511,593			

*邦貨換算金額は、期末の時価をわが国の対顧客電信売買相場の仲値により邦貨換算したものです。

*額面・評価額の単位未満は切り捨て。

○投資信託財産の構成

(2020年9月28日現在)

項 目	当 期 末	
	評 価 額	比 率
公社債	千円 24,511,593	% 95.4
コール・ローン等、その他	1,174,016	4.6
投資信託財産総額	25,685,609	100.0

*金額の単位未満は切り捨て。

*当期末における外貨建て純資産（25,113,042千円）の投資信託財産総額（25,685,609千円）に対する比率は97.8%です。

*外貨建て資産は、期末の時価をわが国の対顧客電信売買相場の仲値により邦貨換算したものです。1米ドル=105.37円。

○資産、負債、元本及び基準価額の状況 (2020年9月28日現在)

項 目	当 期 末
	円
(A) 資産	25,843,649,769
コール・ローン等	757,021,545
公社債(評価額)	24,511,593,703
未収入金	203,132,662
未収利息	364,435,848
前払費用	7,466,011
(B) 負債	642,151,607
未払金	381,951,250
未払解約金	260,200,000
未払利息	357
(C) 純資産総額(A-B)	25,201,498,162
元本	3,253,702,271
次期繰越損益金	21,947,795,891
(D) 受益権総口数	3,253,702,271口
1万口当たり基準価額(C/D)	77,455円

(注) 期首元本額は3,318,304,899円、期中追加設定元本額は562,045,573円、期中一部解約元本額は626,648,201円、1口当たり純資産額は7.7455円です。

(注) 当マザーファンドを投資対象とする投資信託の当期末元本額

- ・ハイ・イールド ボンド オープン Aコース (野村SMA・EW向け) 1,041,028,243円
- ・ハイ・イールド ボンド オープン Bコース (野村SMA・EW向け) 953,475,198円
- ・ハイ・イールド ボンド オープン Bコース 449,884,232円
- ・ハイ・イールド ボンド オープン Aコース (野村SMA向け) 189,149,950円
- ・ハイ・イールド ボンド オープン Bコース (野村SMA向け) 186,745,606円
- ・ハイ・イールド ボンド オープン Aコース 168,504,655円
- ・ハイ・イールド ボンド オープン Dコース 155,331,778円
- ・ハイブリッド・インカムオープン 92,644,363円
- ・ハイ・イールド ボンド オープン Cコース 16,938,246円

○損益の状況 (2020年3月31日～2020年9月28日)

項 目	当 期
	円
(A) 配当等収益	729,188,675
受取利息	722,765,756
その他収益金	6,492,356
支払利息	△ 69,437
(B) 有価証券売買損益	2,129,366,273
売買益	2,808,041,213
売買損	△ 678,674,940
(C) 保管費用等	△ 5,889,870
(D) 当期損益金(A+B+C)	2,852,665,078
(E) 前期繰越損益金	19,528,828,185
(F) 追加信託差損益金	3,720,554,427
(G) 解約差損益金	△ 4,154,251,799
(H) 計(D+E+F+G)	21,947,795,891
次期繰越損益金(H)	21,947,795,891

*損益の状況の中で(B)有価証券売買損益は期末の評価換えによるものを含みます。

*損益の状況の中で(F)追加信託差損益金とあるのは、信託の追加設定の際、追加設定をした価額から元本を差し引いた差額分をいいます。

*損益の状況の中で(G)解約差損益金とあるのは、中途解約の際、元本から解約価額を差し引いた差額分をいいます。

○お知らせ

該当事項はございません。