



週間マーケット情報

(2024年7月26日～2024年8月2日)

01 1週間の
マーケット環境

日銀の追加利上げや米景気先行き警戒感から株安、円高進行

●債券・株式・リート市場

主要国債券は、米企業景況感指標や雇用統計などの景気指標が下振れたことなどから、米景気への先行き警戒感が高まり、米長期金利は4%を割り込んで大幅に低下（価格は上昇）、日独の長期金利も低下しました。但し、円高の影響で外国債券の円換算値は下落しました。新興国債券も債券自体は堅調でしたが、円高新興国通貨安の影響で円換算値が下落しました。

主要国株式は米景気指標下振れなどが株価の重石となった他、日本株は植田日銀総裁の利上げ示唆や円高進行を受け幅広い銘柄が売られ、大きく下落しました。新興国株式は政策期待から上海株が上昇、一方ハイテク株安から台湾株や韓国株が下落しました。更に、外国株式と新興国株式は円高の影響が円換算値を大きく押し下げました。リートはJ-REITは下落、外国REITは円高の影響により円換算値が下落しました。

●為替市場

為替市場は、米ドル円相場は146円台後半へ円高米ドル安となりました。日本が利上げに動く一方、米国は景気減速懸念から利下げ観測が高まり、主要通貨に対して円が全面高となりました。新興国通貨は対米ドルで下落したメキシコペソやブラジルレアルが、円高米ドル安の影響も加わり、対円でも大きく下落しました。

02 各資産の動向

| 資産クラス | 7/26 | 8/2 | 騰落率 |
|--------|----------|----------|--------|
| 日本株式 | 2,699.54 | 2,537.60 | -6.00% |
| 外国株式 | 8,485.78 | 7,931.77 | -6.53% |
| 日本債券 | 357.56 | 359.90 | 0.65% |
| 外国債券 | 602.98 | 587.94 | -2.49% |
| J-REIT | 4,243.53 | 4,197.84 | -1.08% |
| 外国REIT | 1,768.33 | 1,716.16 | -2.95% |
| 新興国株式 | 3,567.28 | 3,373.62 | -5.43% |
| 新興国債券 | 371.57 | 358.77 | -3.44% |

日本株式 : 東証株価指数 (TOPIX)
 外国株式 : MSCI-KOKUSAI指数 (円安・円高なし)
 日本債券 : NOMURA-BPI総合
 外国債券 : FTSE世界国債インデックス (除く日本、アジアなし・円安・円高)
 J-REIT : 東証REIT指数 (配当込み)
 外国REIT : S&P先進国REIT指数 (除く日本、配当込み・円安・円高)
 新興国株式 : MSCI Emerging Markets Index (配当込み・円安・円高)
 新興国債券 : JPモディファイド・インデックス・エマージング・マーケット・グローバル・ハイブリッド (円安・円高)
 国債利回り : ブルームバーグ・ジェネリック10年国債利回り
 為替 : WMロイター・ロンドン時間16時

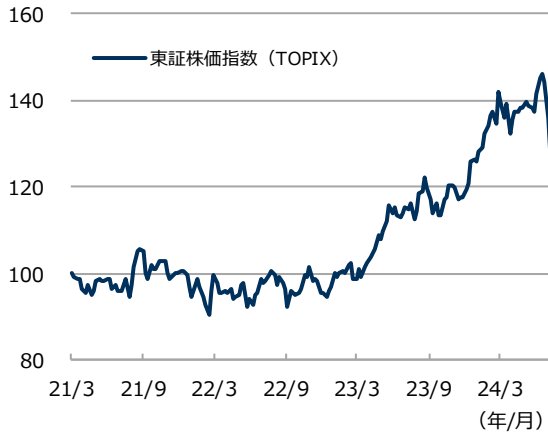
| 株式 | 7/26 | 8/2 | 騰落率 |
|------------|-----------|-----------|---------|
| 日経平均株価 | 37,667.41 | 35,909.70 | -4.67% |
| NYダウ平均株価 | 40,589.34 | 39,737.26 | -2.10% |
| DAX | 18,417.55 | 17,661.22 | -4.11% |
| FTSE100 | 8,285.71 | 8,174.71 | -1.34% |
| 国債利回り | 7/26 | 8/2 | 変化幅 |
| 日本 | 1.067% | 0.950% | -0.117% |
| 米国 | 4.194% | 3.790% | -0.404% |
| ドイツ | 2.407% | 2.174% | -0.233% |
| 為替 (対円レート) | 7/26 | 8/2 | 騰落率 |
| 米ドル | 153.54円 | 146.66円 | -4.48% |
| ユーロ | 166.68円 | 160.19円 | -3.89% |
| 商品 | 7/26 | 8/2 | 騰落率 |
| WTI原油先物 | 77.16 | 73.52 | -4.72% |
| NY金先物 | 2,427.90 | 2,469.80 | 1.73% |

- 市場の休場等の場合は前日の値を使用します。為替については、マイナスは円高方向に動いたことを示します。
- 当資料中の各数値等は、当資料作成時点で確認できる情報に基づいて作成しております。従いまして、速報値等の情報を用いる場合もあるため、数値等が変更になる場合があります。(出所) Bloomberg、FactSetデータを基に野村アセットマネジメント作成

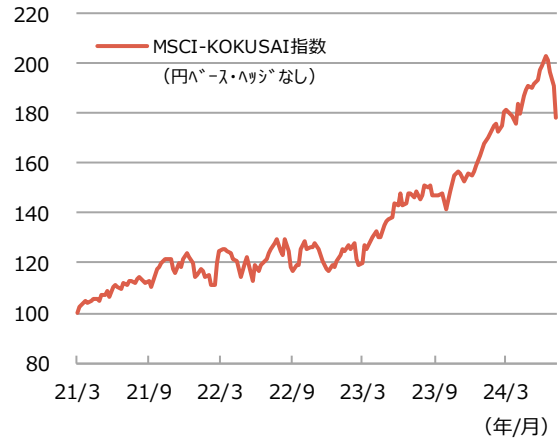
当資料は、参考情報の提供を目的として野村アセットマネジメントが作成したご参考資料です。投資勧誘を目的とした資料ではありません。当資料は市場全般の推奨や証券市場等の動向の上昇または下落を示唆するものではありません。当資料は信頼できると考えられる情報に基づいて作成しておりますが、情報の正確性、完全性を保証するものではありません。当資料中の記載事項は、全て当資料作成時以前のものであり、事前の連絡なしに変更されることがあります。当資料中のいかなる内容も将来の運用成果または投資収益を示唆あるいは保証するものではありません。

グラフ期間: 2021年3月26日～2024年8月2日
2021年3月26日を100として指数化

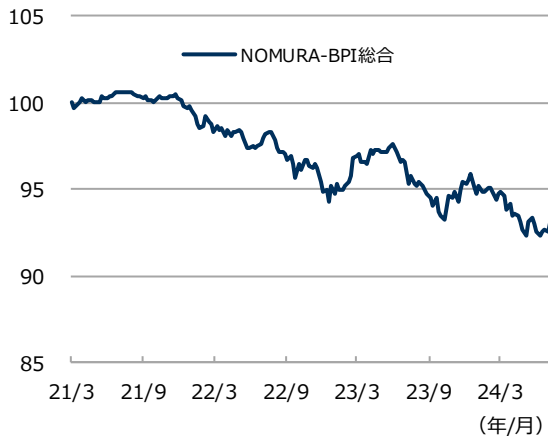
日本株式



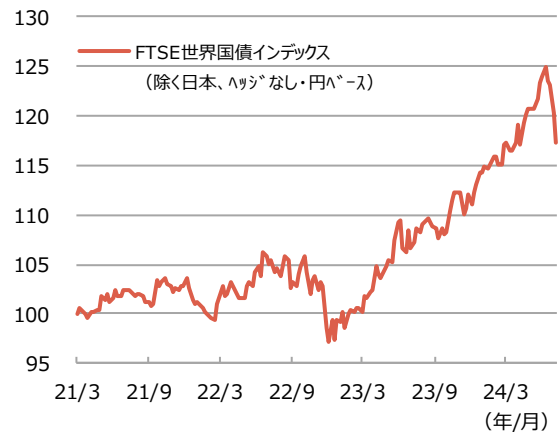
外国株式



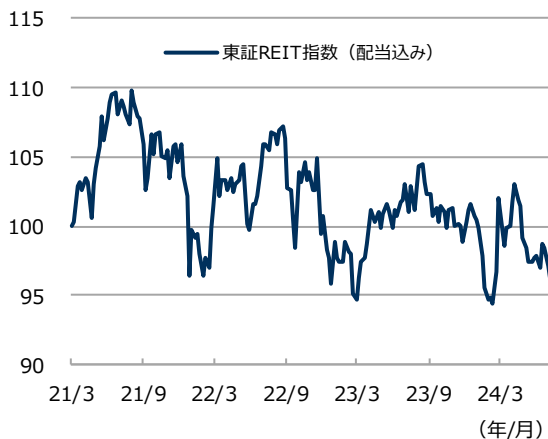
日本債券



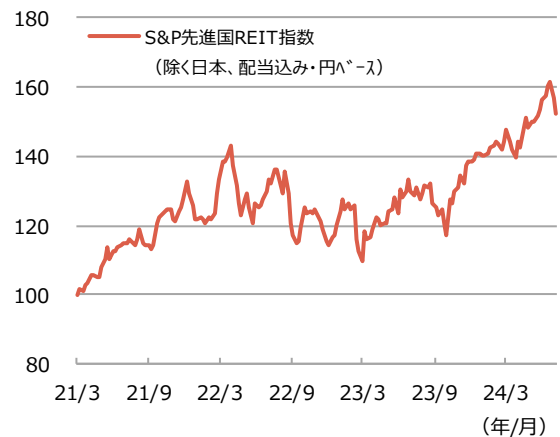
外国債券



J-REIT



外国REIT

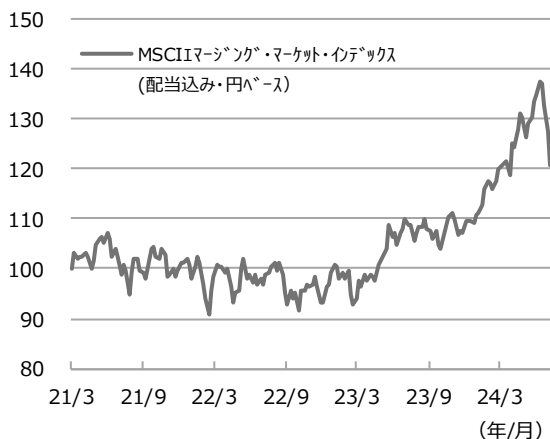


●市場の休場等の場合は前日の値を使用します。

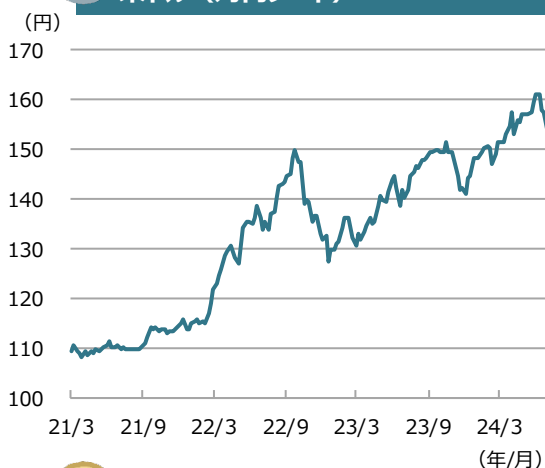
●当資料中の各数値等は、当資料作成時点で確認できる情報に基づいて作成しております。従いまして、速報値等の情報を用いる場合もあるため、数値等が変更になる場合があります。
(出所) Bloomberg、FactSetデータを基に野村アセットマネジメント作成

グラフ期間：2021年3月26日～2024年8月2日
新興国株式、新興国債券は2021年3月26日を100として指数化

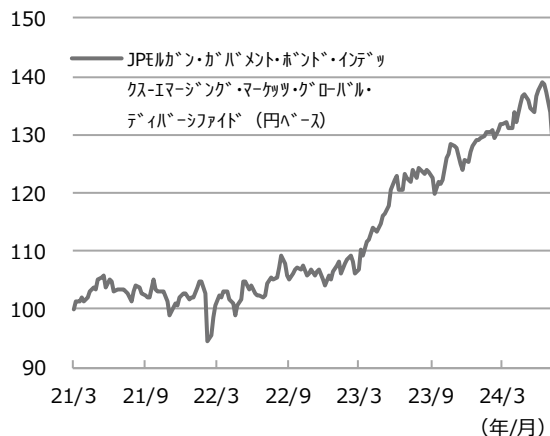
新興国株式



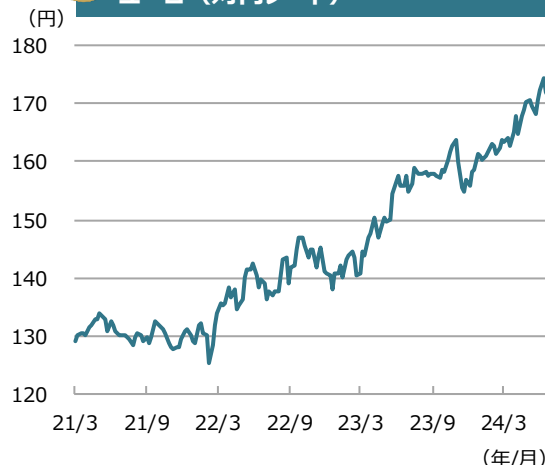
米ドル (対円レート)



新興国債券



ユーロ (対円レート)



今後発表予定の経済指標など

- 5日 米国・ISM (サプライマネジメント協会) 非製造業景況感指数 (7月)
- 6日 日本・毎月勤労統計調査 (6月)
- 7日 中国・貿易収支 (7月)
- 7日 ドイツ・鉱工業生産指数 (6月)
- 8日 日本・景気ウォッチャー調査 (7月)

●市場の休場等の場合は前日の値を使用します。
●当資料中の各数値等は、当資料作成時点で確認できる情報に基づいて作成しております。従いまして、速報値等の情報を用いる場合もあるため、数値等が変更になる場合があります。
(出所) Bloomberg, FactSetデータを基に野村アセットマネジメント作成

●TOPIX (東証株価指数)、東証REIT指数 (配当込み) に係る商標又は商標は、株式会社 J P X 総研又は株式会社 J P X 総研の関連会社 (以下「J P X」といいます。) の知的財産であり、指数の算出、指数値の公表、利用などTOPIX (東証株価指数)、東証REIT指数 (配当込み) に関するすべての権利・ノウハウ及びTOPIX (東証株価指数)、東証REIT指数 (配当込み) に係る商標又は商標に関するすべての権利は J P X が有します。J P X は、TOPIX (東証株価指数)、東証REIT指数 (配当込み) の指数値の算出又は公表の誤謬、遅延又は中断に対し、責任を負いません。●MSCI-KOKUSAI指数およびMSCI Emerging Markets Indexは、MSCIが開発した指数です。同指数に対する著作権、知的財産権その他一切の権利はMSCIに帰属します。またMSCIは、同指数の内容を変更する権利および公表を停止する権利を有しています。●NOMURA-BPI総合の知的財産権とその他一切の権利は野村フィデューシャリー・リサーチ & コンサルティング株式会社に帰属しています。また、同社は当該指数の正確性、完全性、信頼性、有用性を保証するものではありません。●FTSE世界国債インデックスは、FTSE Fixed Income LLCにより運営されている債券インデックスです。同指数はFTSE Fixed Income LLCの知的財産であり、指数に関するすべての権利はFTSE Fixed Income LLCが有しています。●S&P先進国REIT指数はスタンダード & アース ファイナンシャル サービスズ エル エル シーの所有する登録商標です。●JP Morgan Emerging Markets Government Bond Index (JPMorgan Government Bond Index-Emerging Markets (GBI-EM) Global Diversified) は、J.P.Morgan Securities LLCが公表している、イマージング・マーケット債を対象としたインデックスであり、その著作権および知的財産権は同社に帰属します。●日経平均株価 (日経平均) に関する著作権、知的財産権その他一切の権利は日本経済新聞社に帰属します。●「Dow Jones Industrial Average」(ダウ・ジョーンズ工業株価平均) はS&P Dow Jones Indices LLC (「SPDJI」) の商品です。Standard & Poor's®およびS&P®はStandard & Poor's Financial Services LLCの登録商標で、Dow Jones®はDow Jones Trademark Holdings LLCの登録商標であり、これらの商標を利用するライセンスがSPDJIに付与されています。●FTSE100指数は、FTSEにより計算され、指数に関するすべての権利はFTSEに帰属します。

当資料は、参考情報の提供を目的として野村アセットマネジメントが作成したご参考資料です。投資勧誘を目的とした資料ではありません。当資料は市場全般の推奨や証券市場等の動向の上昇または下落を示唆するものではありません。当資料は信頼できると考えられる情報に基づいて作成しておりますが、情報の正確性、完全性を保証するものではありません。当資料中の記載事項は、全て当資料作成時以前のものであり、事前の連絡なしに変更されることがあります。当資料中のいかなる内容も将来の運用成果または投資収益を示唆あるいは保証するものではありません。

野村アセットマネジメントからのお知らせ

■ご注意

下記に記載しているリスクや費用項目につきましては、一般的な投資信託を想定しております。費用の料率につきましては、野村アセットマネジメントが運用するすべての公募投資信託のうち、投資家の皆様にご負担いただく、それぞれの費用における最高の料率を記載しております。投資信託に係るリスクや費用は、それぞれの投資信託により異なりますので、ご投資をされる際には、事前によく投資信託説明書（交付目論見書）や契約締結前交付書面をご覧ください。

■投資信託に係るリスクについて

投資信託は、主に国内外の株式や公社債等の値動きのある証券を投資対象とし投資元本が保証されていないため、当該資産の市場における取引価格の変動や為替の変動等により投資一単位当たりの価格が変動します。したがって投資家の皆様のご投資された金額を下回り損失が生じることがあります。なお、投資信託は預貯金と異なります。また、投資信託は、個別の投資信託毎に投資対象資産の種類や投資制限、取引市場、投資対象国等が異なることから、リスクの内容や性質が異なりますので、ご投資に当たっては投資信託説明書（交付目論見書）や契約締結前交付書面をよくご覧ください。

■投資信託に係る費用について

以下の費用の合計額については、投資家の皆様がファンドを保有される期間等に応じて異なりますので、表示することができません。

2024年8月現在

| | |
|---------------------------------|-----------------------------------------------------------------------------------------------------------------------------------------------------------------------------------------------------------------------------------|
| ご購入時手数料 《上限3.85%（税込み）》 | 投資家が投資信託のご購入のお申込みをする際に負担する費用です。販売会社が販売に係る費用として受け取ります。手数料率等については、投資信託の販売会社に確認する必要があります。 投資信託によっては、換金時（および償還時）に「ご換金時手数料」等がかかる場合もあります。 |
| 運用管理費用（信託報酬） 《上限2.222%（税込み）》 | 投資家はその投資信託を保有する期間に応じてかかる費用です。委託会社は運用に対する報酬として、受託会社は信託財産の保管・管理の費用として、販売会社は収益分配金や償還金の取扱事務費用や運用報告書の発送費用等として、それぞれ按分して受け取ります。 * 一部のファンドについては、運用実績に応じて報酬が別途かかる場合があります。 * ファンド・オブ・ファンズの場合は、一部を除き、ファンドが投資対象とする投資信託証券の信託報酬等が別途かかります。 |
| 信託財産留保額 《上限0.5%》 | 投資家が投資信託をご換金する際等に負担します。投資家の換金等によって信託財産内で発生するコストをその投資家自身が負担する趣旨で設けられています。 |
| その他の費用 | 上記の他に、「組入有価証券等の売買の際に発生する売買委託手数料」、「ファンドに関する租税」、「監査費用」、「外国での資産の保管等に要する諸費用」等、保有する期間等に応じてご負担いただく費用があります。運用状況等により変動するため、事前に料率、上限額等を示すことができません。 |

投資信託のお申込みにあたっては、販売会社よりお渡する投資信託説明書（交付目論見書）の内容を必ずご確認のうえ、ご自身でご判断下さい。

商号：野村アセットマネジメント株式会社
 金融商品取引業者 関東財務局長（金商）第373号
 加入協会：一般社団法人投資信託協会／
 一般社団法人日本投資顧問業協会／
 一般社団法人第二種金融商品取引業協会